

LODES PAMATNES SPECIFIKĀCIJA

Apzīm.	Nosaukums	Sk.	Masa, kg	Piez.
	metāla stienis Ø10mm, L 22m			
ma 1	četrkantņu metāla stienis Ø20mm, L 3.70	1		
ma 2	četrkantņu metāla stienis Ø20mm, L 6.20m	1		
ma 3	četrkantņu metāla stienis Ø20mm, L 1.40m	2		
	stiprinājuma materiāli Ø10mm, L 0,40m, b 15mm	4		
S 1	nerūsējoša tērauda bultskrūve 8x55	6		
S 2	paškontrējošs uzgrieznis ar neilona fiksatoru M8	6		
metāla stieņu garumus precizēt pie izgatavošanas				

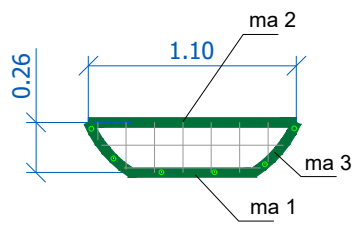
LODES VIRSMAS ELEMENTU SPECIFIKĀCIJA 1GAB.

Apzīm.	Nosaukums	Sk.	Masa, kg	Piez.
	metāla stienis Ø10mm, L 40m			
la 1	četrkantņu metāla stienis Ø20mm, L 1.90m	1		
la 2	četrkantņu metāla stienis Ø20mm, L 3.70m	1		
la 3	četrkantņu metāla stienis Ø20mm, L 0.40m	2		
la 3	četrkantņu metāla stienis Ø20mm, L 0.50m	4		
	stiprinājuma materiāli Ø10mm, L 0,40m, b 15mm	4		
S 1	nerūsējoša tērauda bultskrūve 8x55	23		
S 2	paškontrējošs uzgrieznis ar neilona fiksatoru M8	23		
metāla stieņu garumus precizēt pie izgatavošanas				

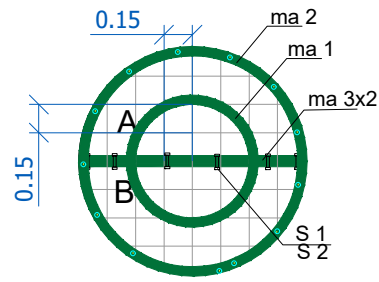
LAISTĪŠANAS TRAUKS

- laistīšanas trauks novietots lodveida konstrukcijā;
- metāla konteiners ar caurumiem apstrādāts ar pretkorozijas līdzekli . Augšējā daļa noslēgta ar skrūvējamu vāku
- laistīšanas caurumi Ø5mm. Augšējā daļā caurumi biežāk nekā apakšējā daļā;
- Apakšējā daļa starveidā pieminātas metāla caurulītes Ø1cm, tajās izurbti caurumi laistīšanai, solis 4cm

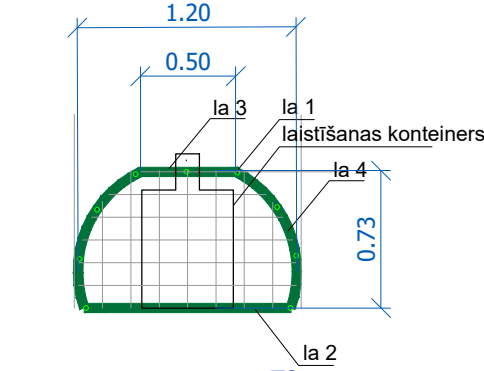
LODES PAMATNES SĀNSKATS



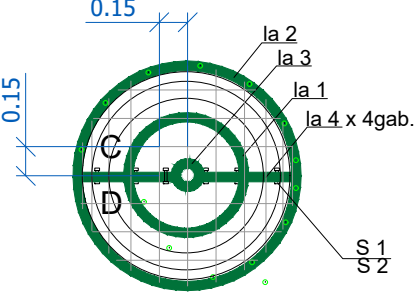
LODES PAMATNES VIRSSKATS



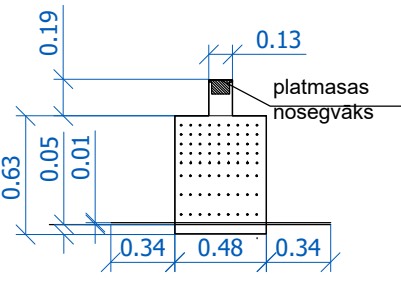
LODES VIRSMAS SĀNSKATS



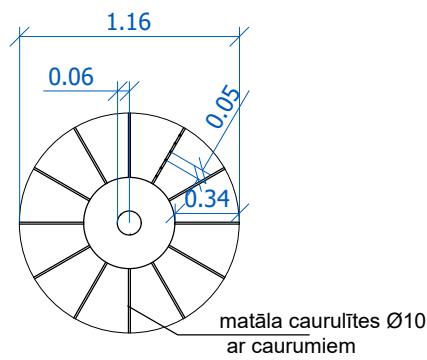
LODES VIRSMAS VIRSSKATS



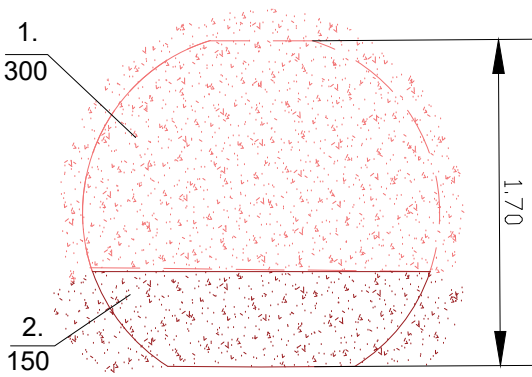
LAISTĪŠANAS TRAUKA SĀNSKATS



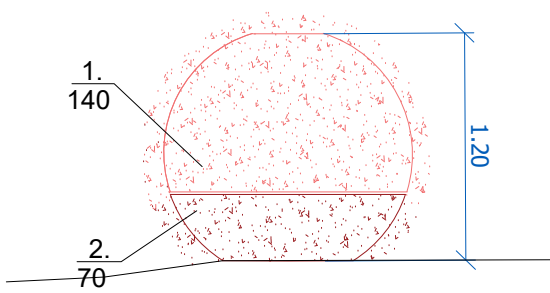
LAISTĪŠANAS TRAUKS VIRSSKATS



Lielās lodes puķu stādīšanas shēma



Mazās lodes puķu stādīšanas shēma



PIEZĪMES lodes izgatavošanai:

- vides objekts LODE sastāv no apakšējās AB, augšējās CD daļas un laistīšanas konteiners;
- apakšējā daļa izgatavojama no puslodēm (A un B), kuras saskrūvējamas savstarpēji, skrūvju attālums 28cm (caurumi horizontālā plaknē) un nostiprināmas grūtnī;
- stiprinājums grūtnī - "U" veida metāla skavas apstrādātas ar pretkorozijas līdzekļiem;
- metāla stiegru attālums puslodēs 15cm;
- karkasa AB daļā tiek ieklāts ģeotekstils, iepildīta un sablīvēta auglīgā augsne, ģeotekstila malas aploca un savstarpēji nostiprina;
- virš uzstādītās konstrukcijas novietojam laistīšanas konteineru;
- augšējā daļa izgatavojama no puslodēm (C un D), kuras tiek pieskrūvētas pie pamatnes un tad saskrūvējamas savstarpēji, skrūvju attālums 28cm;
- sagatavojot profilu ma 2 izurbti caurumi (vertikāli) saskrūvēšanai ar augšējo daļu, skrūvju attālums 28cm;
- visas metāla daļas savienojumu vietās metinātas;
- laistīšana mehāniska no augšas atverot vāciņu.

AUGU SARAKSTS

Nr.p.k.	latīniskais nosaukums	latviskais nosaukums	skaits	piezīmes
1.	Begonia semperflorens	ilgziedu begonija	580	p12 dažādas
2.	Pennisetum setaceum 'Rubrum'	sarainās spalvzāles šķirne	290	p12