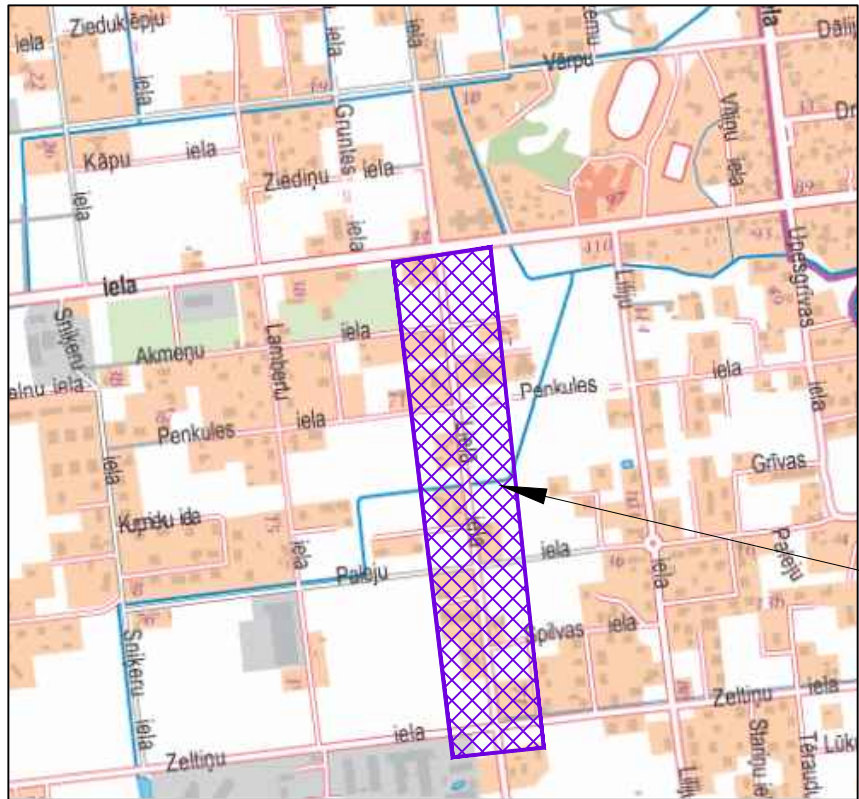


## GALVENIE PROJEKTA RĀDĪTĀJI



# Lielā iela

Tehniskais projekts Lielajai ielai Mārupe izstrādāts pēc Mārupes novada domes pasūtījuma. Projektēšanas darbi izpildīti, pamatojoties uz izsniegto Plānošanas un arhitektūras uzdevumu un tehnisko noteikumu prasībām, saskaņā ar Latvijas likumiem, MK noteikumiem, būvnormatīviem un citiem normatīvajiem aktiem.

Būvprojektēšana veikta, ievērojot Latvijas standartus:

LVS 190-1:2000 „Ceļu projektēšanas noteikumi 1. daļa: Ceļa trase”.

LVS 190-2:2007 „Ceļu projektēšanas noteiktumi. Normālprofili”,

LVS 190-2:2007 / A1:2010 „Ceļu projektēšanas noteiktumi. Normālprofili”,

LVS 77-1:2010 „Ceļa zīmes. 1. daļa: Ceļa zīmes”

LVS 77-2:2010 „Ceļa zīmes. 2. daļa: Uzstādīšanas noteikumi”,

LVS 77-3:2010 „Ceļa zīmes. 3. daļa: Tehniskās prasības”,

Ceļu specifiskācija 2012;

Projektēšanai izmantots topogrāfiskais plāns mērogā M 1:500, koordinātu sistēmā - LKS 92, Baltijas augstumu sistēmā. Projektēšanai izmantota grafiskā projektēšanas sistēma AutoCAD Civil 3D 2012.

Būvprojekta vadītāja - Armands Kreilis

Ceļu daļas vadītāja - Irina Veļikanova

## RASĒJUMU SARAKSTS

Marka un numurs	Rasējuma nosaukums	Lapas	Mērogs
<b>GT</b>	<b>VISPĀRĪGĀ UN CEĻU DAĻĀ</b>		
<b>GT-1</b>	<b>Vispārīgā nodaļa</b>		
GT-1-1	Vispārīgie norādījumi un galvenie projekta rādītāji	1	bez mēroga
GT-1-2	Topogrāfijas apzīmējumi	1	bez mēroga
<b>GT-2</b>	<b>Plāns</b>		
GT-2-1	Ģenerālplāns	5	1:500
GT-2-2	Izbūves plāns	5	1:500
GT-2-3	Garenprofils	3	1:1000; 1:100
GT-2-4	Vertikālais plāns	5	1:500
<b>GT-3</b>	<b>Zemes klātne un ceļa sega</b>		
GT-3-1	Griezumi	1	1:100
GT-3-2	Caurteka	1	1:100
<b>GT-5</b>	<b>Satiksmes organizācija</b>		
GT-5-1	Satiksmes organizācijas tehnisko līdzekļu izbūves plāns	5	1:500

**APRĒKINA ĀTRUMS - PLĀNAM:**

Lielajai ielai 50km/h

**APRĒKINA ĀTRUMS - GARENPROFILAM:**

Lielajai ielai 50km/h

**ATĻAUTAIS BRAUKŠANAS ĀTRUMS:**

Lielajai ielai 50km/h

### GEOMETRIJA:

Šķērskritums brauktuvei	2.5%
-------------------------	------

Projektētā ceļa garums	825.2m
------------------------	--------

**Būvprojekta vadītāja apliecinājums**  
 Šī būvprojekta risinājumi atbilst Latvijas būvnormatīviem,  
 kā arī citu normatīvo aktu prasībām.

**ARMANDS KREILIS**

Būvprojekta vadītājs

(vārds un uzvārds)

20-4005

(sertifikāts nr.)

08.2013.

(datums)

(paraksts)

Būvprojekta daļas vadītāja apliecinājums

Šī būvprojekta \_\_\_\_\_ C E Ļ U \_\_\_\_\_ daļas  
risinājumi atbilst Latvijas būvnormatīviem,  
kā arī citu normatīvo aktu prasībām.

IRINA VEĻIKANOVA

Būvprojekta daļas vadītājs \_\_\_\_\_  
(vārds un uzvārds)  
20-6049  
(sertifikāts nr.)

08.2013. \_\_\_\_\_  
(datums) (paraksts)

<div>SIA <i>imink</i></div>		PASŪTĪTĀJS:					
		Mārupes novada dome					
		OBJEKTS:					
		Lielās ielas rekonstrukcija no Zeltiņu ielas līdz Kantora ielai					
Amats	Uzvārds	Paraksts	Datums	Lapas nosaukums:	Līguma Nr. -		
Proj.vad.	A.Kreilis		08.2013.	Vispārīgie norādījumi un galvenie projekta rādītāji	Arhīva Nr. -		
Proj.d.vad.	I.Veļikanova		08.2013.		Mērogs: bez mēroga		
Projektēja	I.Veļikanova		08.2013.		Stadija	Lapas	Ras.Nr.
Pārbaudīja	A.Kreilis		08.2013.		TP	1/1	GT-1-1