

LATVIJAS REPUBLIKAS VALSTS ZEMES DIENESTS
LIELRĪGAS REĢIONĀLĀ NODAĻA

**BŪVES
KADASTRĀLĀS UZMĒRĪŠANAS
LIETA**

Lietas numurs	80760110587001-03
Lapu skaits	<i>9/1dev.nas</i>
Kadastra apzīmējums	80760110587001
Nosaukums	Mūzikas un mākslas skola
Adrese	Mazcenu aleja 39, Jaunmārupe, Mārupes pag., Rīgas raj.

Atzīme par atsavināšanas aizliegumu vai apgrūtinājumu		
<i>NAV</i> (pamatojums)	<i>[Signature]</i> (paraksts)	V.Leontjeva (Vārds, Uzvārds)

Atzīme par reģistrāciju Nekustamā īpašuma valsts kadastra informācijas sistēmā **2008**



Kadastrālās uzmērīšanas izpildītāji:
Izpildes datums: 16.09.2008

Ieva Arbidāne

[Signature]
(paraksts)

Kadastrālās uzmērīšanas darba pārbaudītājs:
Pārbaudes datums: 16.09.2008

Vizma Ozoliņa

[Signature]
(paraksts)

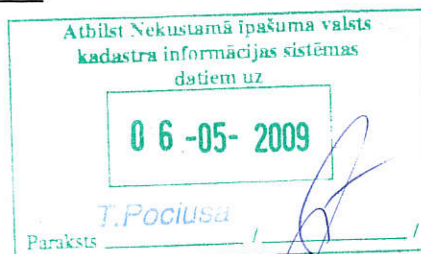
Reģionālās nodaļas vadītājs (pilnvarotā persona):

[Signature]
Z.V.

(Vārds, Uzvārds)

[Signature]
(paraksts)

Datums: _____ .gada _____ .



INFORMĀCIJA PAR PASŪTĪJUMU

Kadastrālās uzmērīšanas pasūtītāji: MĀRUPES PAGASTA PAŠVALDĪBA

Iesniegtie dokumenti:

12.08.2008. Nr.457839, Mārupes pagasta padome, Pasūtījuma pieteikums

INFORMĀCIJA PAR BŪVI

Pamatinformācija	
Nosaukums	Mūzikas un mākslas skola
Galvenais lietošanas veids	1263 Skolas, universitātes un zinātniskās pētniecības ēkas
Kapitalitātes grupa	II
Virszemes stāvu skaits	2
Pazemes stāvu skaits	0
Telpu grupu skaits	2
Dzīvokļu skaits	0
Ekspluatācijā pieņemšanas gads	2008
Patvaļīgās būvniecības pazīmes	IR <i>NA V</i>
Fiziskais nolietojums	30
Apsekošanas datums	11.09.2008

Konstruktīvie elementi		
Konstruktīvais elements	Materiāls	Apraksts
Pamati	Dzelzsbetons/ betons	
Ārsienas	Ķieģeļu mūris	
Pārsegumi	Dzelzsbetons/ betons	
Jumts	Gumijotie lokšņu materiāli/ ruberoīds	

Tehniskie rādītāji		
Veids	Apjoms (mērvienība)	Nosaukums
Apbūves laukums	647.4 apbūves laukuma kv.m.	
Būvtilpums	4558 kub.m.	

Labiekārtojumi		
Veids	Apjoms (skaits)	Apraksts
Centrālā apkure		
Elektroapgāde		
Aukstā ūdens apgāde		
Gāzes apgāde		
Kanalizācija		

Veids	Apjoms (skaits)	Apraksts
Tualetes telpa		
Vannas (dušas) telpa		

BŪVES EKSPLIKĀCIJA

Kopējā platība	1035.4
Lietderīgā platība	1035.4
Nedzīvojamo telpu platība	1035.4
<i>Nedzīvojamo iekštelpu platība</i>	1035.4

TELPU GRUPAS EKSPLIKĀCIJA

Telpu grupas numurs	Adreses numurs	Telpu grupas nosaukums	Telpu grupas kopējā platība
001		Biroja telpas	88.3
002		Mākslas un mūzikas skola	947.1

Telpu grupas numurs	Adreses numurs	Telpu grupas lietošanas veids				
001	1220	Biroja telpu grupa				
Stāvs	Telpas numurs	Telpas nosaukums	Telpas platība		Telpas augstums	Patvaļīgās būvniecības pazīme
			Nedzīvojamā iekštelpa	Nedzīvojamā ārtelpa		
1	1	Vējtveris	4.1		2.80	
1	2	Kabinets	15.2		2.80	
1	3	Telpa	2.2		2.80	
1	4	Tualete	1.9		2.80	
1	5	Tualete	1.9		2.80	
1	6	Telpa	2.2		2.80	
1	7	Kabinets	19.9		2.80	
1	8	Kabinets	13.9		2.80	
1	9	Noliktava	3.9		2.80	
1	10	Kabinets	11.0		2.80	
1	11	Gaitenis	12.1		2.80	
Kopā			88.3	0.0		
Nedzīvojamo telpu platība						88.3

Telpu grupas numurs		Adreses numurs	Telpu grupas lietošanas veids			
002		1263	Izglītības telpu grupa			
Stāvs	Telpas numurs	Telpas nosaukums	Telpas platība		Telpas augstums	Patvalīgās būvniecības pazīme
			Nedzīvojamā iekštelpa	Nedzīvojamā ārtelpa		
1	1	Telpa	2.7		2.80	
1	2	Dežuranta telpa	7.5		2.80	
1	3	Tualete	1.5		2.80	
1	4	Telpa	1.5		2.80	
1	5	Dienas centra telpa	63.4		2.90	
1	6	Siltummezgls	7.3		4.30	
1	7	Elektrosadales telpa	3.0		4.30	
1	8	Priekštelpa	9.8		3.00	
1	9	Kabinets	31.8		3.00	
1	10	Kabinets	31.5		3.00	
1	11	Kabinets	30.2		3.00	
1	12	Noliktava	14.4		2.90	IR
1	13	Garderobe	15.4		2.90	
1	14	Gaitenis	50.2		3.30	
1	15	Zāle	10.1		3.30	
1	16	Telpa	9.7		3.00	IR
1	17	Telpa	8.7		3.00	IR
1	18	Telpa	9.6		3.00	IR
1	19	Dušas telpa	9.5		3.00	
1	20	Tualete	0.9		3.00	
1	21	Dušas telpa	8.2		3.00	
1	22	Kabinets	21.6		3.00	
1	23	Kabinets	22.9		3.00	
1	24	Gaitenis	34.5		3.00	
2	25	Telpa	8.4		3.00	
2	26	Priekštelpa	45.6		3.00	
2	27	Telpa	13.6		2.50	IR
2	28	Telpa	4.4		2.50	IR
2	29	Telpa	9.2		2.50	IR
2	30	Telpa	4.5		2.50	IR
2	31	Tualete	1.9		2.50	
2	32	Telpa	1.7		2.50	
2	33	Telpa	3.7		2.50	IR
2	34	Skatuve	69.1		4.40	

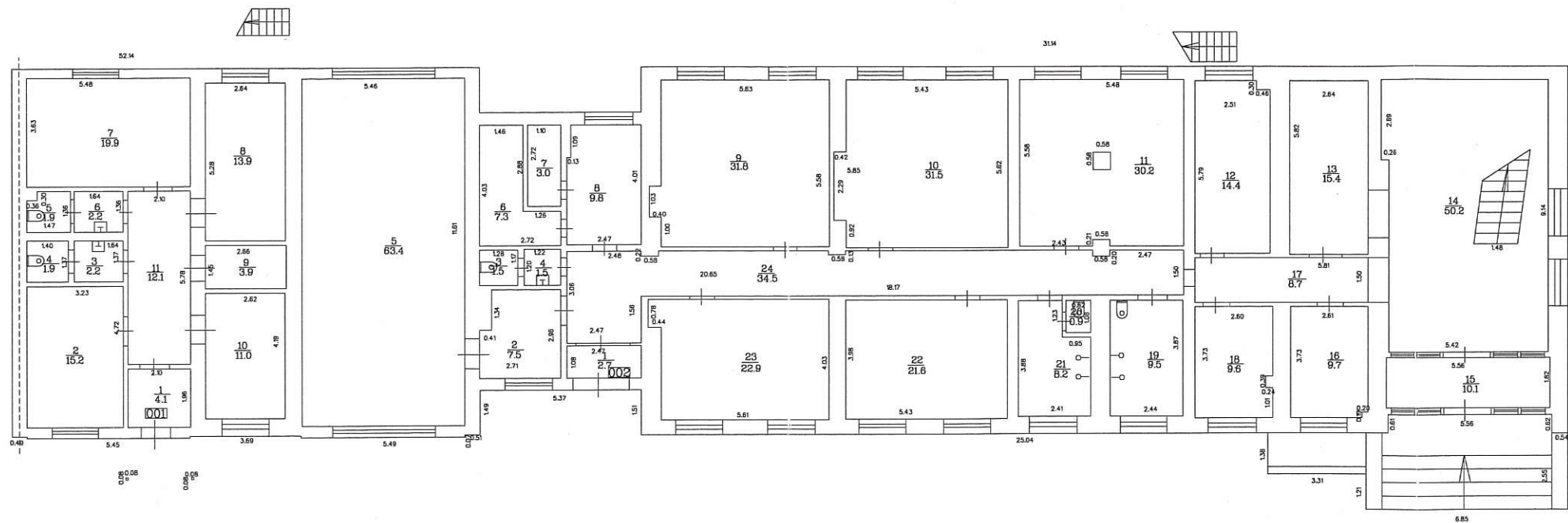
Stāvs	Telpas numurs	Telpas nosaukums	Telpas platība		Telpas augstums	Patvalīgās būvniecības pazīme
			Nedzīvojamā iekštelpa	Nedzīvojamā ārtelpa		
2	35	Zāle	234.1		4.30	
2	36	Telpa	11.5		3.00	IR
2	37	Telpa	4.6		3.00	IR
2	38	Tualete	1.0		3.00	IR
2	39	Tualete	1.0		3.00	IR
2	40	Tualete	1.0		3.00	IR
2	41	Tualete	1.0		3.00	IR
2	42	Telpa	4.9		3.00	IR
2	43	Telpa	8.8		3.00	IR
2	44	Telpa	9.0		3.00	IR
2	45	Telpa	8.8		3.00	IR
2	46	Telpa	93.4		3.00	IR
Kopā			947.1	0.0		
Nedzīvojamo telpu platība						947.1

ANULĒTAS
PATVALĪGĀS BŪVNICĪBAS PAZĪMES

Mācīmpas pag. būvvaldes darbinātā
projekta izstrādes

(patvalīgās būvniecības pazīme un anulēšanas dokuments)

2009. g. "28" 04 *[Paraksts]* *Sofija Straume*
(paraksts, uzvārds)



**ANULĒTAS
PATVALĪGĀS BŪVNICĪBAS PAZĪMES**

*Mācīpes pag. būvvaldes namapada
projekta izmānes.*

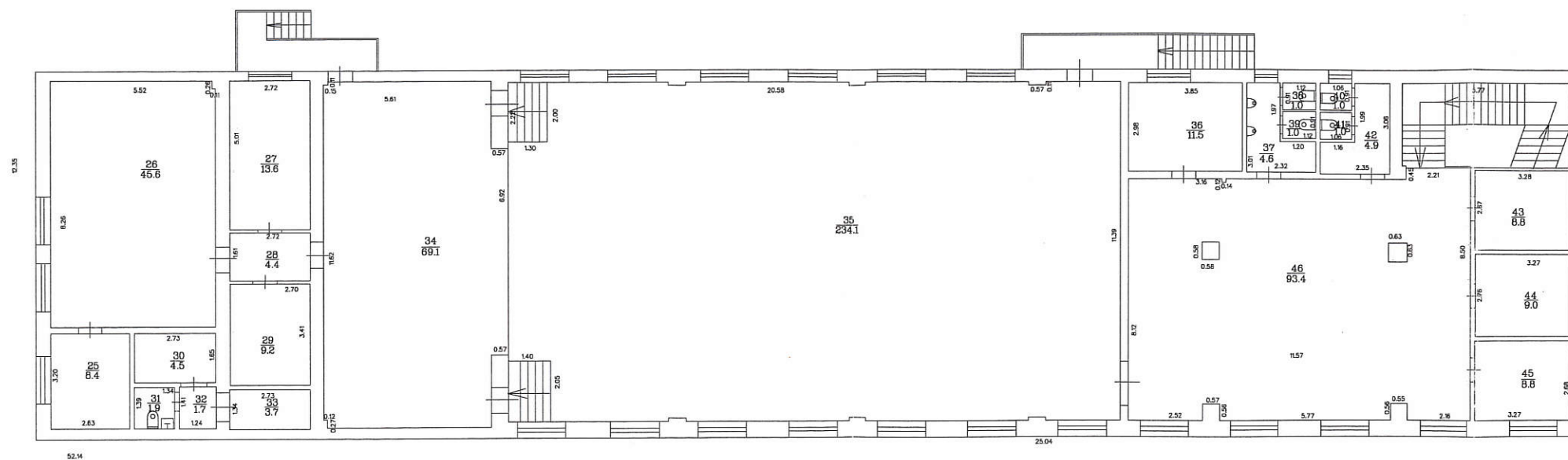
(patvalīgās būvniecības pazīme un anulēšanas dokuments)
2009.g. "28" 04 *Sofija Straume*
(paraksts, uzvārds)

~~**KONSTRUKTĪVAS
PATVALĪGĀS BŪVNICĪBAS PAZĪMES**~~

~~*Atļau Nr. 14, 16, 17, 18 pārbauci
šajā darītnē atkārtoti
būvprojekts*~~

~~(patvalīgās būvniecības pazīmes atkārtoti)
2009.g. "16" "septembris" *pat*~~

STĀVA PLĀNS			
Būves kadastra apzīmējums	Stāva numurs	Stāva augstums	Mērogs
8076 011 0587 001	1	3.00	1:200
Uzmērīja	<i>[Signature]</i>	Ieva Arbidāne	11.09.2008



ANULĒTAS
PATVAĻĪGĀS BŪVniecības PAZĪMES

*Hārmaņa pag. būvvaldes saskaņotā
projekta izmaiņas.*

(patvaļīgās būvniecības pazīme un anulēšanas dokuments)

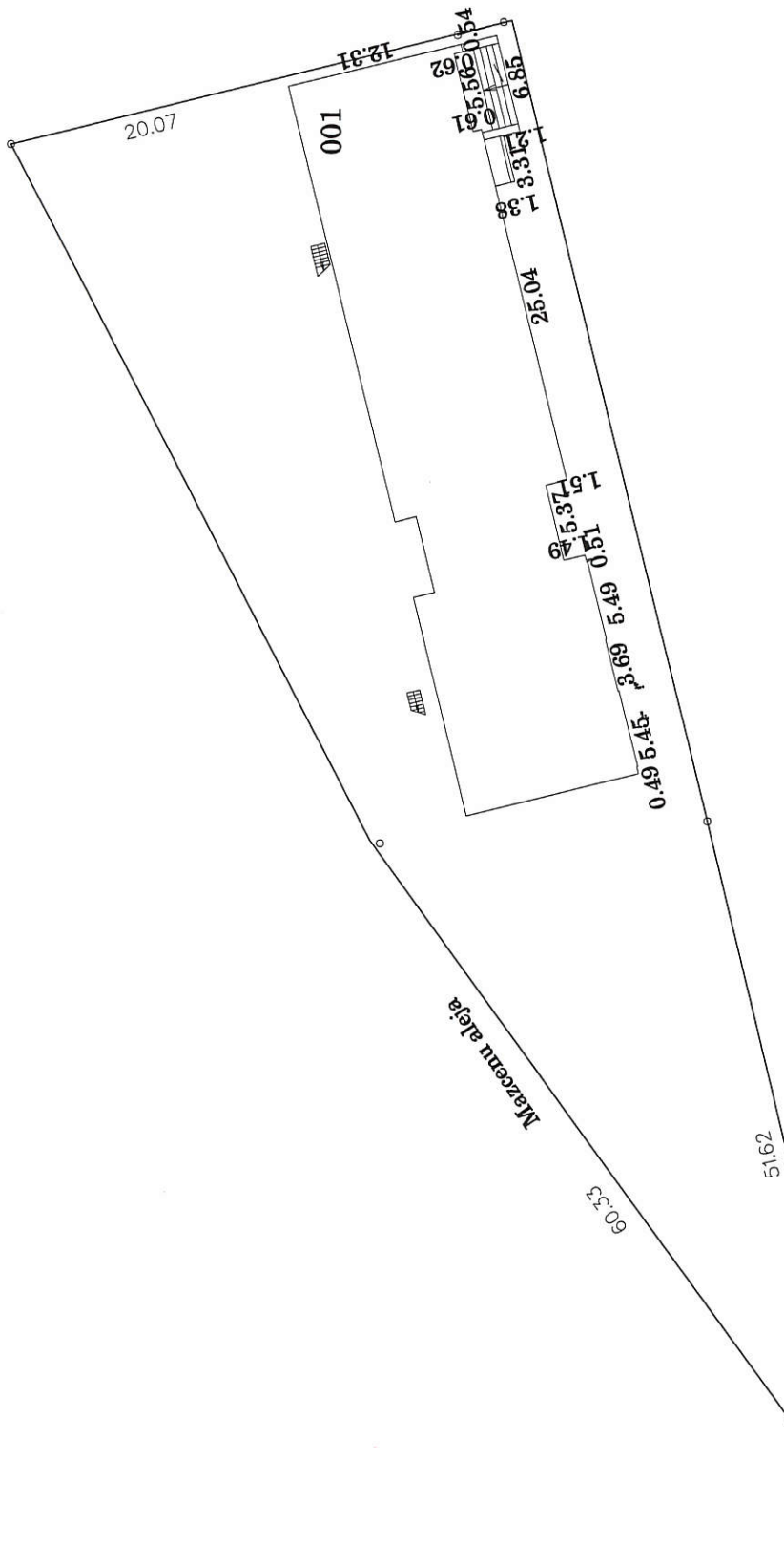
2009. g. "28" "04" *[Signature]*
(paraksts, uzvārds)

~~ANULĒTAS
PATVAĻĪGĀS BŪVniecības PAZĪMES~~

~~1. lapa Nr. 27, 28, 29, 30, 33, 36,
37, 38, 39, 40, 41, 42, 43, 44,
45, 46. pārcējumi nav uzskaitīti
deceptīvi būvprojektā~~

~~8. 16. septembrī *[Signature]*~~

STĀVA PLĀNS			
Būves kadastra apzīmējums	Stāva numurs	Stāva augstums	Mērogs
B076 011 0587 001	2	3.00	1 : 100
Uzmērītāja	<i>[Signature]</i>	Ieva Arbidāne	11.09.2008



APBŪVES PLĀNS

Zemes vienības kadastra apzīmējums	Mērogs
8076 011 0587	1 : 500
Uzmērītāja	11.09.2008
Ieva Arbidāne	

**KONSTATĒTĀS
PATVAĻĪGĀS BŪVNIECĪBAS PAZĪMES**
2009. g. 16. septembrī
Ieva Arbidāne
 (paraksts, uzvārds)

**ANULETAS
PATVAĻĪGĀS BŪVNIECĪBAS PAZĪMES**
2009. g. 28. 04
Ieva Arbidāne
 (paraksts, uzvārds)

