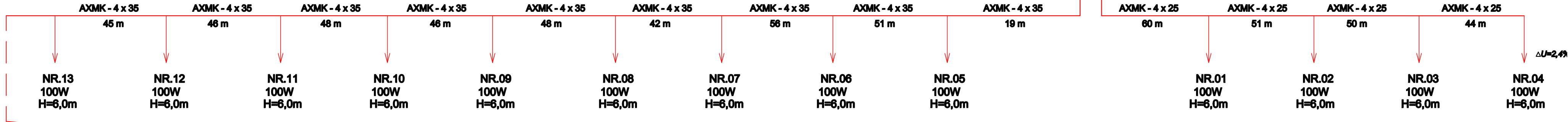
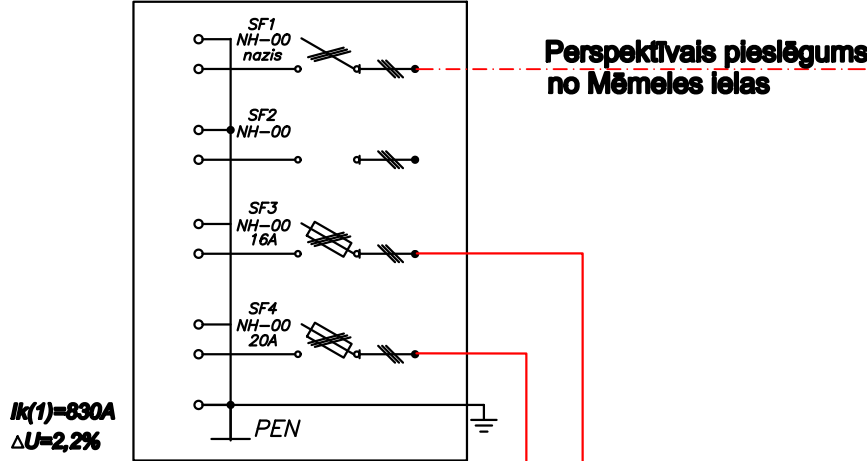


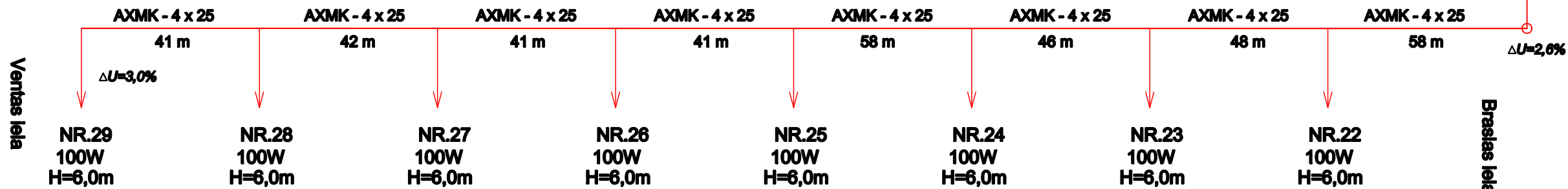
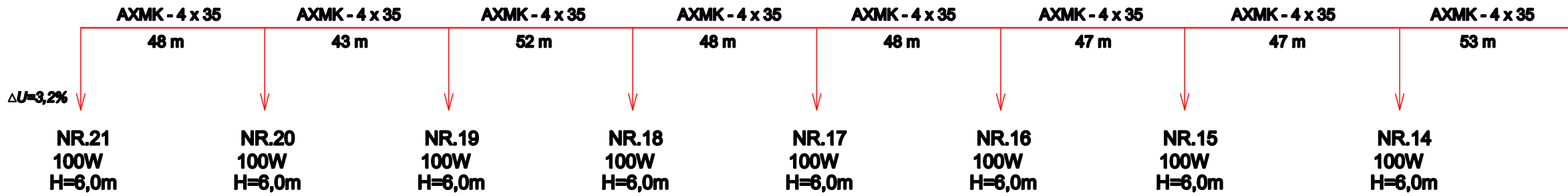
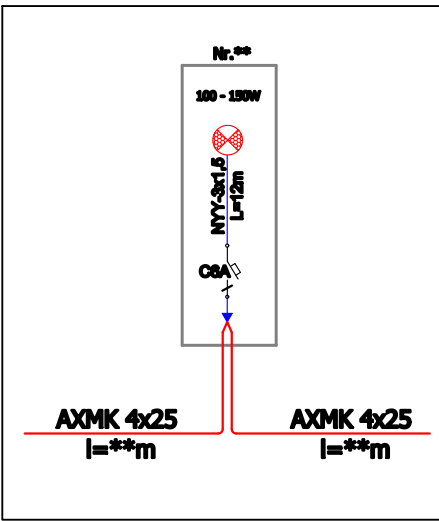
APGAISMOJUMA TĪKLU SHĒMA

U = 400 / 230 V

PROJ.NR.1A, KS-I-04
KABEĻSKAPIS
KURMALES UN MĒMELES IELAS KRUSTOJUMĀ




Pieslēgums balstā



Esošais
metāla balsts



Braslas iela

 ARHITEKTŪRA UN PROJEKTOŠANAS UZŅĒMŠANA Vesemīku iela 20, Ventpils Tālr.: 63620067, faks: 63620068 e-pasts: westhaus@westhaus.lv		PASŪTĪTĀJS: Mārupes novada Dome				
		OBJEKTS: Kurmales (no Ventas līdz Stīpeles ielai) ielas rekonstrukcija ar gājēju ietvi, ielas apgaismojumu un lietuss ūdens kanalizāciju, Mārupē				
Izstrādāja	Uzvārds	Paraksts	Datums	Lapas nosaukums		Līguma Nr.5.21/262-2013/1.4/026
Būvproj.vad.	I.Vostrjakova		01.2014	APGAISMOJUMA TĪKLU SHĒMA		Arhīva Nr.
Projektdājs	K.Draviņš		01.2014			Mērogs:
						Stadija
						Lapas
						Ras.Nr.
						TP
						5/7
						ELT-5