

Skaidrojošais apraksts

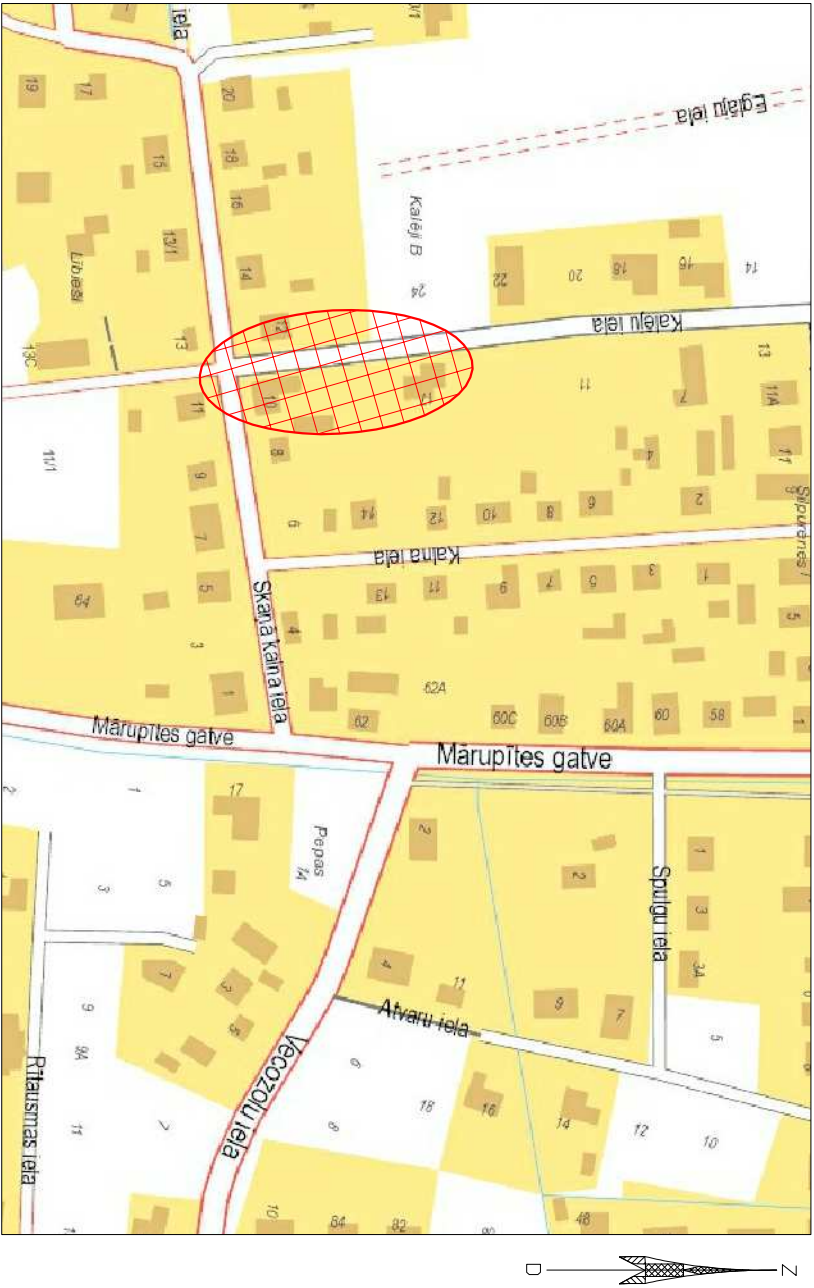
Būvprojekts: "Apgaismojuma tīkla izbūve Kalēju ielas posmā no īpašuma Kalēju iela 17 līdz Skaņā kalna ielai, Mārupe, Mārupes nov." izstrādāts pamatojoties uz Mārupes novada domes izstrādātā projektēšanas uzdevuma (pieikums 2016.gada 18.jūlija līgumam Nr. 13-2/877-2016).

Tīkla spriegums 0,42/0,23kV

Projekta ietvaros paredzēts:

- Guldīt jaunu kabelīniju AXPk-4x25.
- Uzstādīt cinkotus koniskus apgaismes stabus, H=6m.
- Uzstādīt gaismeklus SGP 340 ar 100W Na spuldzi.
- Pie proj. gaismekliem izbūvēt atkārtotos zemejums, Rz≤30cm.
- Visi montāžas darbi jāveic ievērojot Elektroietaišu izbūves noteikumus un Latvijas būvnormatīvu prasības.
- Pēc darbu pabeigšanas sāktot montāžas darbiem izmantoto teritoriju, atjaunojot zālāju un brauktuvi, ietvju cielos segumus iepriekšējā stāvoklī.
- Rakšanas darbus krustojuma vietās ar pazemes komunikācijām veikt bez mehānismu pielietošanas.
- Uzsākot rakšanas darbus, esošās komunikācijas iepriekš atšurfēt, precizēt to atrašanās vietu.
- Projektējamās apgaismojuma balstus uzstādīt uz tipveida pamatnēm.
- Apgaismojuma kabelīniju visā garumā ievilkt caurulē 0.7m dziļumā, posmos zem ceļa braucamās daļas - 3.klases (750N) caurulē Ø50mm 1.0-1.5m dziļumā. Visas aizsargcaurules izvēlēties atbilstoši Latvijas Valsts standartam LVS EN 61386-24.
- Izstrādātais būvprojekts saskaņots ar visām ieinteresētajām organizācijām un zemes īpašniekiem.

Atrašanās vieta



Tehniski ekonomiskie rādītāji

Nr.p.k.	Materiālu nosaukums	Materiālu marka, apzīmējums	Mērvienība	Daudzums
1	Gaismeklis	PHILIPS	kompl	2
2	Apgaismes balsts	H=6m	kompl	2
3	Kabelis	AXPK-4x25	m	124
4	Atkārtotais zemejums		kompl	2

Daļas vai sadaļas rasējumu saraksts

	Nosaukums	Mērogs	Piezīmes
Vispārīgie rādītāji			
Ārējā apgaismojuma tīkla plāns		M 1:250	ELT-2
Ārējā apgaismojuma tīkla shēma			ELT-3

Zemes īpašnieku saraksts, kurus jābrīdina pirms būvdarbu uzsākšanas

Nr.	Kadastra apzīmējums	Zemes gabala nosaukums	Īpašnieks	Adrese
1.	80760070895	Skaņā kalna iela	Mārupes novada pašvaldība	Daugavas iela 29, Mārupe, Mārupes nov., LV-2167
2.	80760071492	Kalēju iela	Dzirna Poiša	Elviras iela 9B-22, Rīga, LV-1083
3.	80760070359	Skaņā kalna iela 10	Almārs Poišs	Skaņā kalna iela 10, Mārupe, Mārupes nov., LV-2167

Pienēmtie apzīmējumi

Apzīmējums plānā	Apraksts un atšifrējumi
	Proj. apgaismojuma 0,4kV kabelis aizsargcaurulē
	Proj. gaismeklis
	Proj. piesaiste

BŪVSPECIĀLISTA APILIECINĀJUMS

Risinājumi atbilst paredzētajam lietošanas veidam, normatīviem aktiem, vietējās pašvaldības saistošajiem noteikumiem, saņemtajiem tehniskajiem vai īpašajiem noteikumiem un neietekmēs citas buves vai tās daļas konstrukciju noturību, inženiertīklu funkcionēšanu, kā arī trešo personu īpašuma tiesības ir ievērotas.

Būvspeciālists Mārcis Bergmanis
Sertifikāts Nr.: 70-3152

12.10.2016 (datums)

(paraksts)

Inženierbūves galvenais lietošanas veids: 24200401

BŪVPROJEKTA PASŪTĪTĀS: MĀRUPES NOVADA DOME				Posūījuma Nr.: 289-2016-ELT		
BŪVPROJEKTA NOSAUKUMS: Apgaismojuma tīkla izbūve Kalēju ielas posmā no īpašuma Kalēju iela 17 līdz Skaņā kalna ielai, Mārupe, Mārupes nov.				Mērogs -		
Būvspeciālists	M.BERGMANIS	10.10.2016	Stadija			
Izstrādāja	I.VOLKOV	10.10.2016	BP/TS			
Vispārīgie rādītāji				Būvkom. Reģ.Nr. 8723-R		