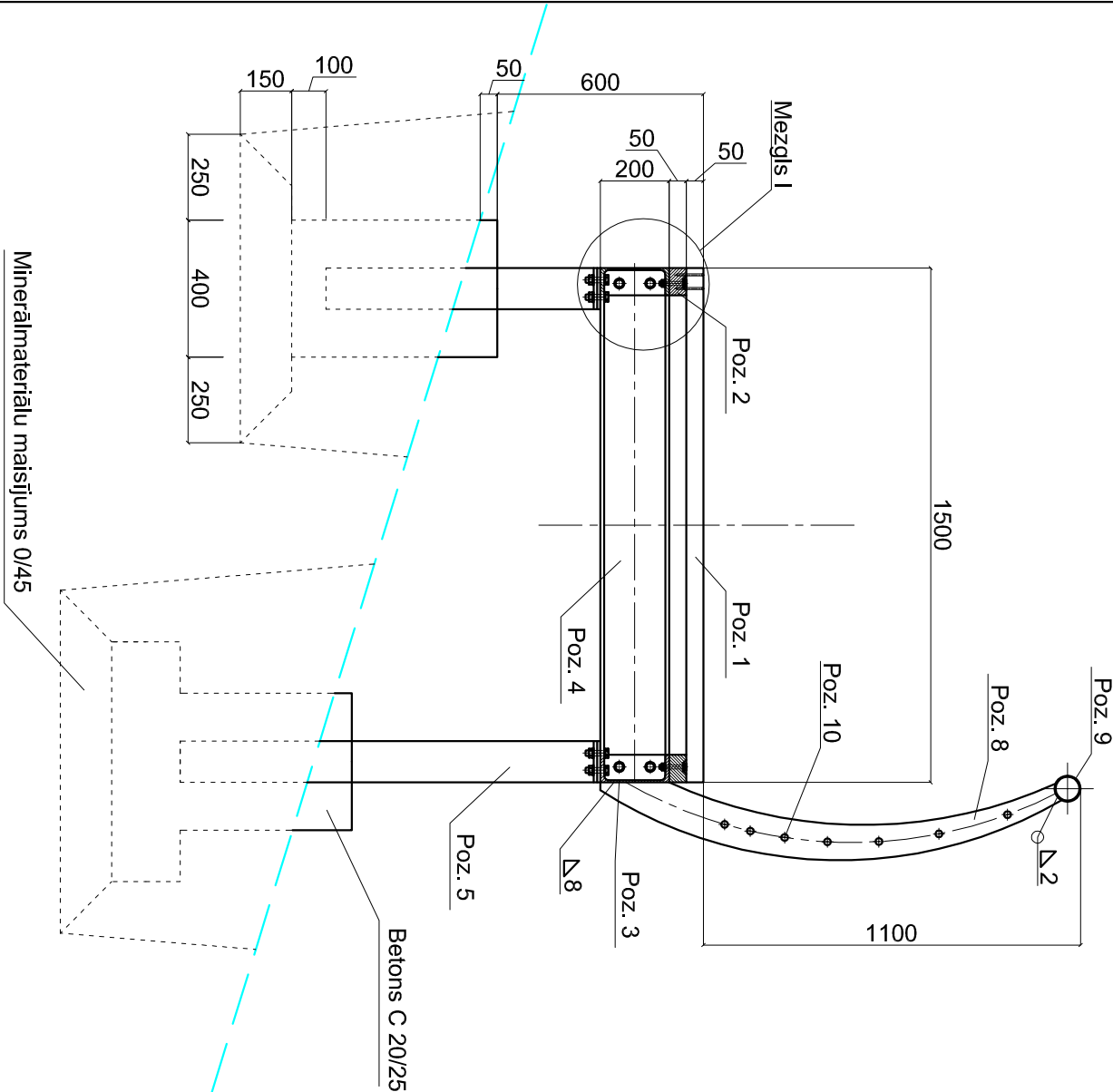
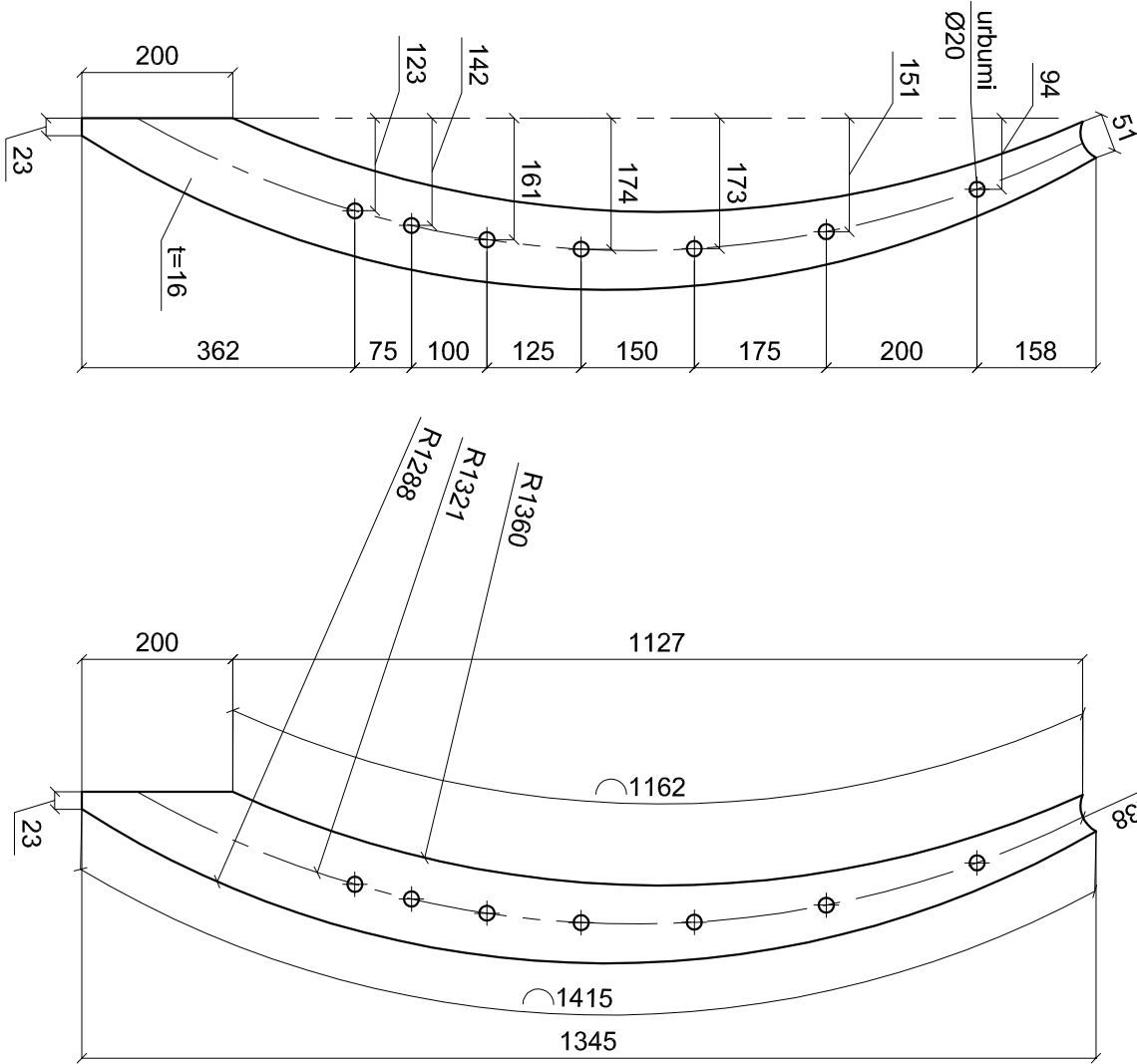


LAIPAS GRIEZUMS

M 1:20

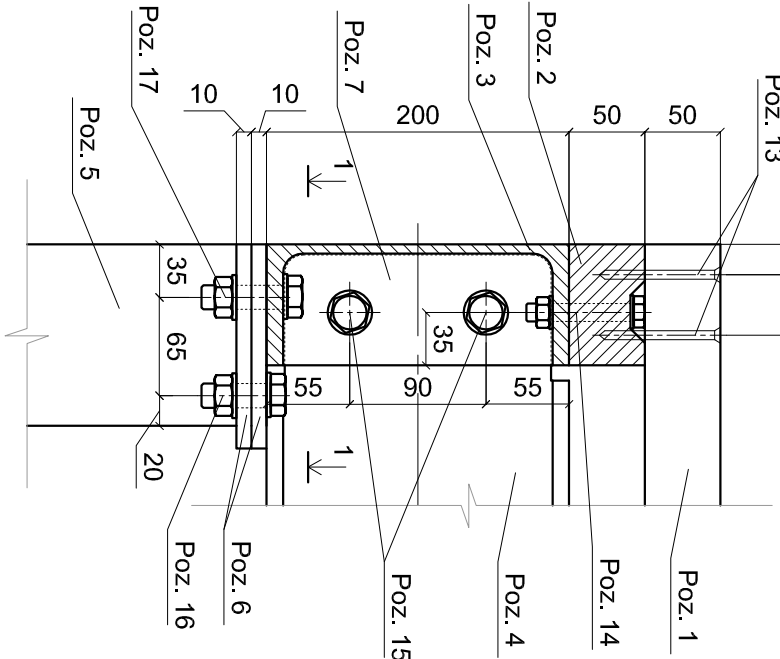


Poz. 8
M 1:10



MEZGLS I

M 1:5



LAIPAS KOKMATERIĀLU SPECIFIKĀCIJA

Poz. Nr.	Nosaukums, materiāls	Izmēri, mm	Skaits, gab	Aploms, vienībai, m ³	Aploms, kopā, m ³
1	Klāja daļiņš, 2. šķiras priekdes kokšne	50x200, L=1500	550	0.02	11.00
2	Garenšija, 2. šķiras priekdes kokšne	50x80, L=235000	1	1.25	1.25

LAIPAS TĒRAUDA ELEMENTU SPECIFIKĀCIJA

Poz. Nr.	Nosaukums, materiāls	Izmēri, mm	Daudzums, s	Vienības svars, kg	Svars kopā, kg
3	Garenšija, UPE200 profils S275J2G3, karsti cinkots, krāsots	Atbilstoši profilam UPE200	235 m	22.8	5358
4	Šķēršsija, UPE200 profils S275J2G3, karsti cinkots	Atbilstoši profilam UPE200	55 m	22.8	1254
5	Kvadrtveida caurule, S275J2G3, karsti cinkota	120x120, t=5, l(viēl)=1100	62 gab	19.50	1209.00
6	Lokšne, S275J2G3, karsti cinkota	135x260, t=10	124 gab	2.76	342.24
7	Lokšne, S275J2G3, karsti cinkota	74x178, t=10	62 gab	1.03	63.86
8	Margu statnis, S275J2G3, karsti cinkots, krāsots	A=127524 mm ² , t=16	111 gab	10.03	1113.33
9	Margas rokturis, nerūsējošais tērauds	76,1x3	110 m	5.40	594.00
10	stienis, nerūsējošais tērauds	d=16	770 m	1.60	1232.00
11	Caurule, nerūsējošais tērauds	68x3, L=260	28 gab	1.40	39.20
12	Caurule, nerūsējošais tērauds	21.3x3, L=100	196 gab	0.10	19.60

PIEZĪMES:

- Visi izmēri doti mm.
- Tērauda elementu malām un gala plāksnēm jābūt taisnām bez nolīzenumiem. Visām detaļām jābūt noapaļotām R=2mm.
- Visi montāžas savienojumi paredzēti metināti.
- Pēc izgatavošanas visas konstrukciju virsmas pirms gruntēšanas jāattīra ar smilšu strūklu. Virsmas tīrībai jābūt saskaņā ar LVS ISO 8501-1:2007 prasībām - Sa2 ½.
- Krāsošanas sistēmu, kurai jāatbilst prasībām par korozijas klasi C4 un jānodrošina ilgstošu pretkorozijas aizsardzību T>15 gadi (pēc LVS EN ISO 12344-1, p.4.4). Krāsošanas minimālais biežums 280 mikroni, konstrukcijas krāsojuma tons - RAL 5003. Virsējai kārtai jāizmanto krāsa, kura nav jutīga pret UV stariem.
- Nerūsējošā tērauda konstrukcijas elementi jāizgatavo no stiprā nerūsējošā tērauda markas 1.4401 pēc LVS EN 10088.
- Aizpildījuma stienju metināšanu savā starpā jāveic ar pilnu sakusumu.
- Elementu garumi doti pa asīm.
- Visas metinājuma šuves ir jānosīpē.
- Koka elementiem jābūt impregnētiem brūnā krāsā ar augstspiedienu. Impregnēšanas klase - 3.
- Klāja daļi jāparedzami profilēti un rievoti.
- Klāja daļu pienaglošanai jāizmanto cinkotās kokskrivnes. Visi daļi pienaglojami pie katras brusas katrā šķērsoluma vietā ar divām kokskrivnēm.
- Pēc visu tīta klāja pozīciju montāžas, savienojuma vietas papildus jāpaklāj ar antiseptiķi.
- Tērauda garenšiju savienojumi veidojami vīrs balstiem.
- Koka garenšijas pie tērauda garenšijām stiprināmas ar soli=1m.
- Laipas margas savienot ar projektētajām gājēju barjerām (skat. CD-5)

Pasūtītājs:

Mārupes novads dome, Daugavas iela 29, Mārupe, Mārupes novads, LV-2167

Objekts:

Mārupes krastu apstādījumi, Mārupe

Atbildīgais projektētājs:

SIA "BM Projekts" "Paparades" 3. Spurdeņis, Salas pag., Baltes nov., LV-2105 Tālrunis: +371 29762257



©All rights reserved.

Adrese: "Mārupes gatves promenāde", Zemesgabais Mārupes gatvē 2A.

Paraksts Datums

CD vadītājs Izstrādāja

Dzīzsis Dāle Feinīs Martinsons

13.03.2015 13.03.2015

Lapas nosaukums: LAIPAS KONSTRUKCIJA 2.kārta

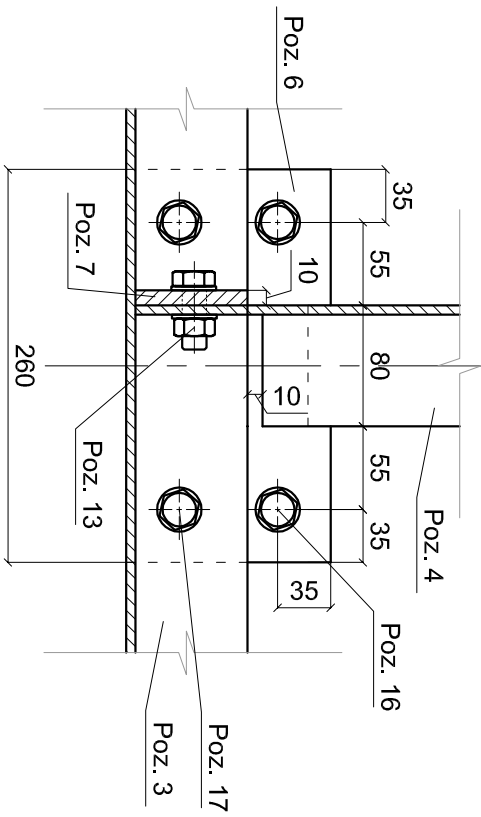
Lēguma nr.: 5-21/171-2015 Atkārta nr.: 5-21/171-2015 Mērogs: 1:50

Stādīja Lapas Ras. Nr. TP

CD-4.1

1-1

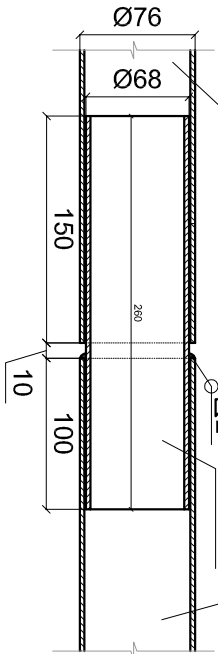
M 1:5



MEZGLS II

(Deformācijas šuve rokturim)

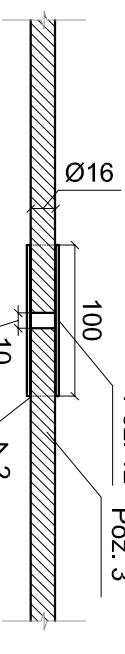
M 1:5



MEZGLS III

(Deformācijas šuve margu aizpildījumam)

M 1:5



PAMATU BETONS

BETONS				Betona tipums 1 balstam, m ³
Betona stiprības klase	Vides iedarbības klases			
C20/50	Karbonizācijas klase XC4	Hloru klase X03	Saļizturības klase XF3	0.2

SKRUVJU UN STIPRINĀJUMU SPECIFIKĀCIJA

Poz. Nr.	Nosaukums, materiāls	Izmēri, mm	Skaits
13	Gremdgalvas kokskrive, cinkota	A=780x6 mm ²	2200
14	Bultskrive ar uzgriezni un 2 paplāksnēm, K.L. 8.8, cinkota	M12x80	240
15	Bultskrive ar uzgriezni un 2 paplāksnēm, K.L. 8.8, cinkota	M16x50	65
16	Bultskrive ar uzgriezni un 2 paplāksnēm, K.L. 8.8, cinkota	M16x55	65
17	Bultskrive ar uzgriezni un 2 paplāksnēm, K.L. 8.8, cinkota	M16x70	65