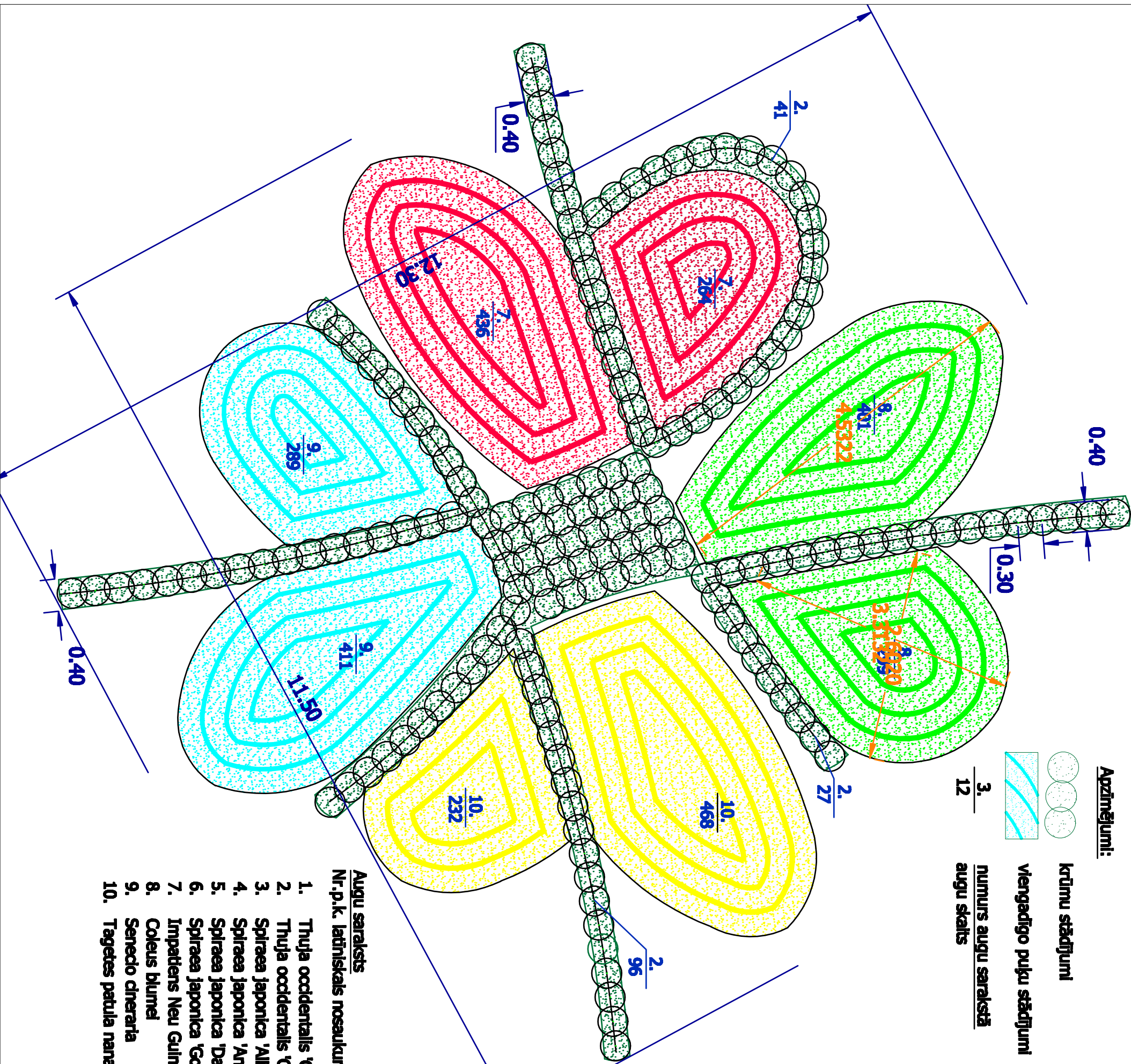


- Apzīmējumi:
- krūmu stādījumi

viengadīgo puķu stādījumi

3. numurs augu sarakstā
12 augu skaits



- Paskaidrojumi:
1. puķu dobes novietojumu precizēt ierīkošanas laikā un saskaņot ar Pasūtītāju;

2. auglīgo augsni vienlaikus stādījumu zonā un rindveida stādījumiem sagatavot 70cm dziļumā, pievienojot minerālmēslus ar izsējas normu 25-45g/m²;

3. auglīgo augsni zāliena ierīkošanai sagatavot 20cm dziļumā, pievienojot minerālmēslus ar izsējas normu 25-45g/m²; ģeotekstilu nostiprināt malās iedīnot auglīgo augsni;

4. krūmu stādījumu apdabes mulčēt 10cm bieznā kārtā ar vidējās frakcijas mulču;

5. krāsainās deko mulčas uzklāšana velcama pēc atbēdīgās sugas noziedēšanas;

6. ierīkojot stādījumus, ievērot visus virszemes un pazemes komunikāciju aizsardzības noteikumus. Iztanalizējot pilsētvides apstājus, kur nav iespējams ievērot visus horizontālos attālumus no esošajām pazemes inženierkomunikācijām, tās paredzēt ievērot divdaļīgās aizsargcaurulēs.

Augu saraksts		
Nr.p.k.	latviskais nosaukums	
1.	Thuja occidentalis 'Globosa Salaspils'	latviskais nosaukums
2.	Thuja occidentalis 'Ovāli'	skaitis piezīmes
3.	Spiraea japonica 'Albiflora'	Rietumu tījas šķirne
4.	Spiraea japonica 'Anthony Waterer'	Rietumu tījas šķirne
5.	Spiraea japonica 'Dart's Red'	Japānas spirejas šķirne
6.	Spiraea japonica 'Gold Mundi'	Japānas spirejas šķirne
7.	Impatiens Neu Guinea 'D'varo Scarlet'	Japānas spirejas šķirne
8.	Coleus blumei	Japānas spirejas šķirne
9.	Seneccio cineraria	Japānas spirejas šķirne
10.	Tagetes patula nana	Japānas spirejas šķirne

Kokaugu un viengadīgo puķu stādījumi Jaumnārupē, Mazcenu alejā