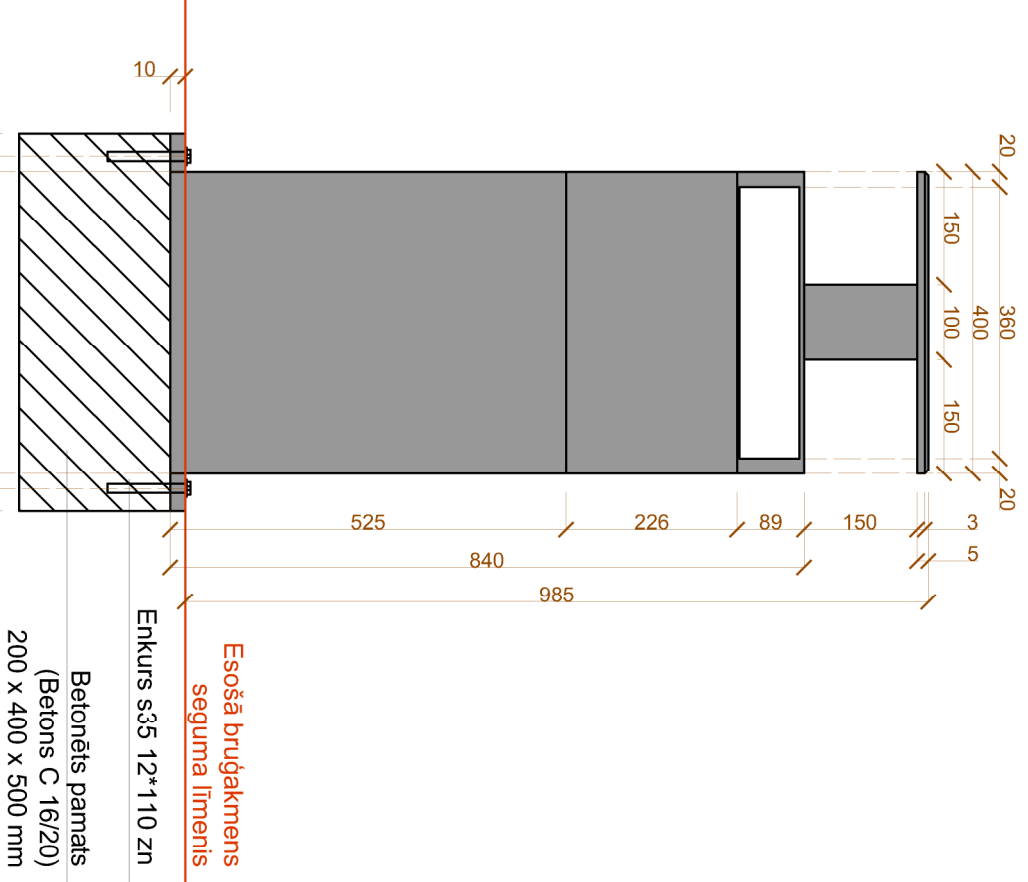


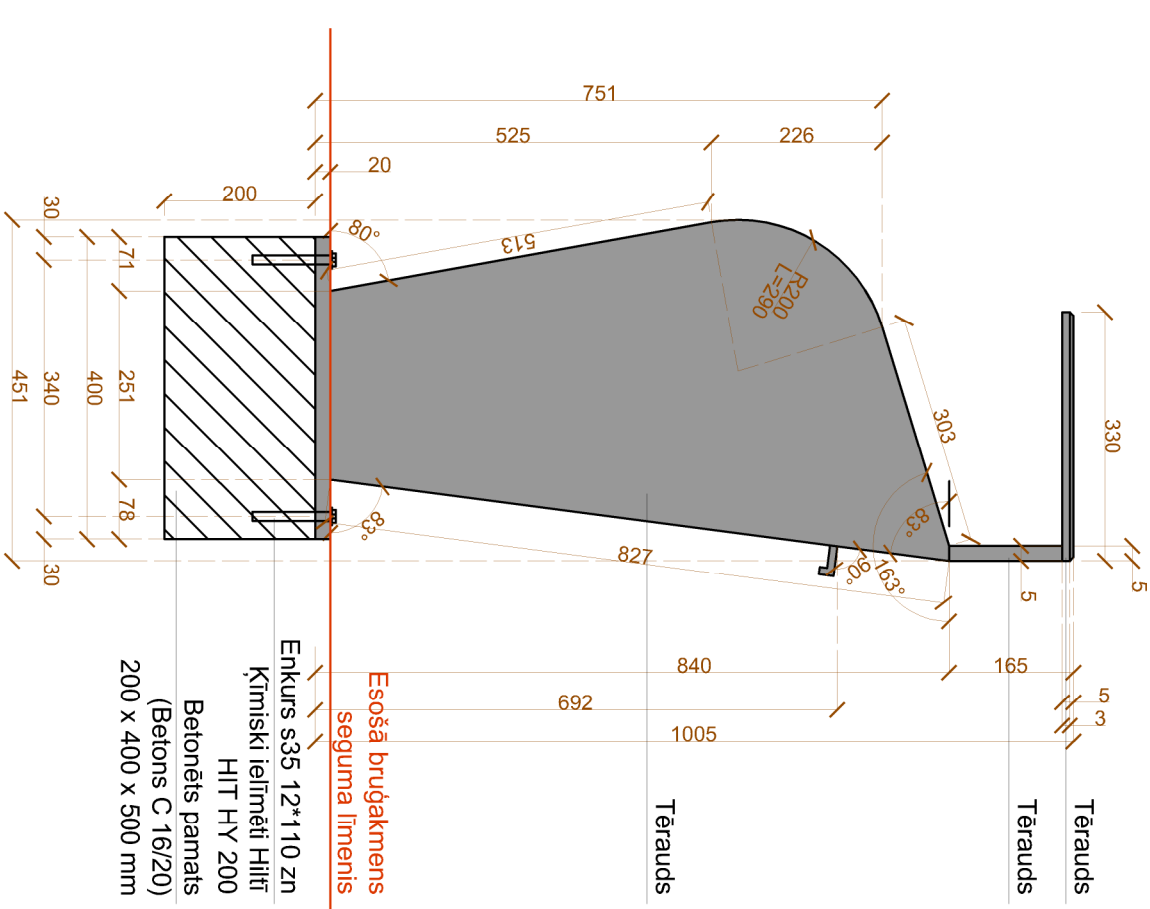
DETAĻU SPECIFIKĀCIJA vienai atkritumu urnai

Nr.p.k.	DETAĻA	Daudz.	Piezīmes
1.	Mehāniski ielietā tērauda lokšne 5x400x290mm (S235JRH), piemērinātā	1	skat.
2.	Mehāniski piemērinātā tērauda lokšne 5x400x515mm (S235JRH)	1	skat. rasējumu
3.	Mehāniski piemērinātā tērauda lokšne 5x400x303mm (S235JRH)	1	skat. rasējumu
4.	Mehāniski piemērinātā tērauda lokšne 5x20x400mm (S235JRH)	1	skat. rasējumu
5.	Mehāniski piemērinātā tērauda lokšne 5x400x827mm (S235JRH)	1	skat. rasējumu
6.	Mehāniski piemērinātā tērauda lokšne 5x380x234mm (S235JRH)	1	skat. rasējumu
Tvertnes izbūve			
7.	Mehāniski piemērinātā tērauda lokšne 5x360x600mm (S235JRH)	1	skat. rasējumu
8.	Mehāniski piemērinātā tērauda lokšne 3x360x312mm (S235JRH)	1	skat. rasējumu
9.	Mehāniski piemērinātā tērauda lokšne 3x350x589mm (S235JRH)	1	skat. rasējumu
10.	Mehāniski piemērinātā tērauda lokšne 3x250x230mm (S235JRH)	1	skat. rasējumu
11.	Mehāniski piemērinātā tērauda lokšne 3x320x589mm (S235JRH) (izgriezta pēc formas)	2	skat. rasējumu
12.	Metāla rokturis (piemērināts)	2	skat. rasējumu
13.	Slēdzene	1	skat. rasējumu
14.	Tērauda lokšne(10x400x500mm)	1	skat. rasējumu
Atkritumu urnas iekšējie stiprinājumi			
15.	Mehāniski piemērinātā tērauda lokšne 3x380x619mm (S235JRH)	1	skat. rasējumu
16.	Mehāniski piemērinātā metāla lokšne 3x259x380mm (S235JRH)	1	skat. rasējumu
17.	Mehāniski piemērinātā metāla lokšne 3x253x380mm (S235JRH)	1	skat. rasējumu
18.	Mehāniski piemērinātā metāla lokšne 3x20x299mm (S235JRH)	1	skat. rasējumu
19.	Mehāniski piemērinātā metāla lokšne 2x40x360mm (S235JRH)	1	skat. rasējumu
20.	Mehāniski piemērinātā metāla lokšne 2x120x360mm (S235JRH)	1	skat. rasējumu
21.	Mehāniski piemērinātā metāla lokšne 2x120x260mm (S235JRH) (izgriezta pēc formas)	2	skat. rasējumu
Atkritumu urnas jumtīņa izveide			
22.	Mehāniski piemērinātā tērauda lokšne 5x100x150mm (S235JRH)	1	skat. rasējumu
23.	Mehāniski piemērinātā tērauda lokšne 5x400x330mm (S235JRH), stūri nosīpēti 45° 5mm biežumā un tā vidusdaļa augšpusē ir iedobe 5x100x100mm (S235JRH)	1	skat. rasējumu
Pamatu izbūve-2 gb.			
24.	C 16/20 klases betons pamatiem (200x400x500mm)	0,04m³	skat. rasējumu
25.	Enkurs s35 12*110 zn	4	skat. rasējumu

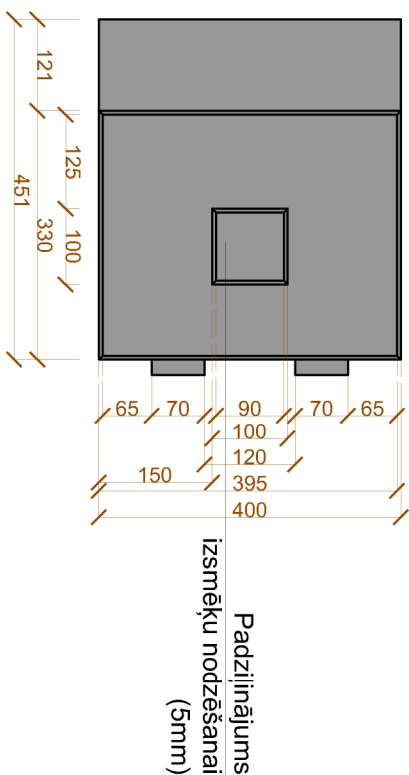
PRIEKŠSKATS



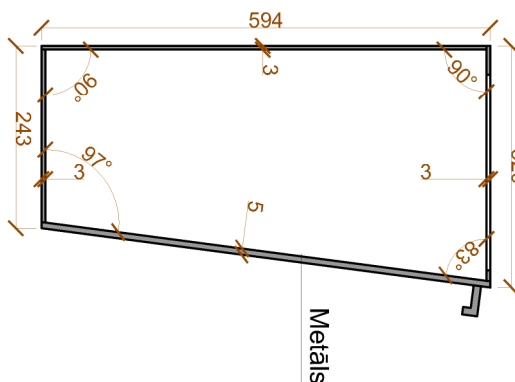
SĀNSKATS



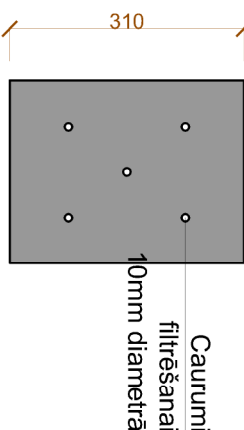
VIRSSKATS



TVERTNE



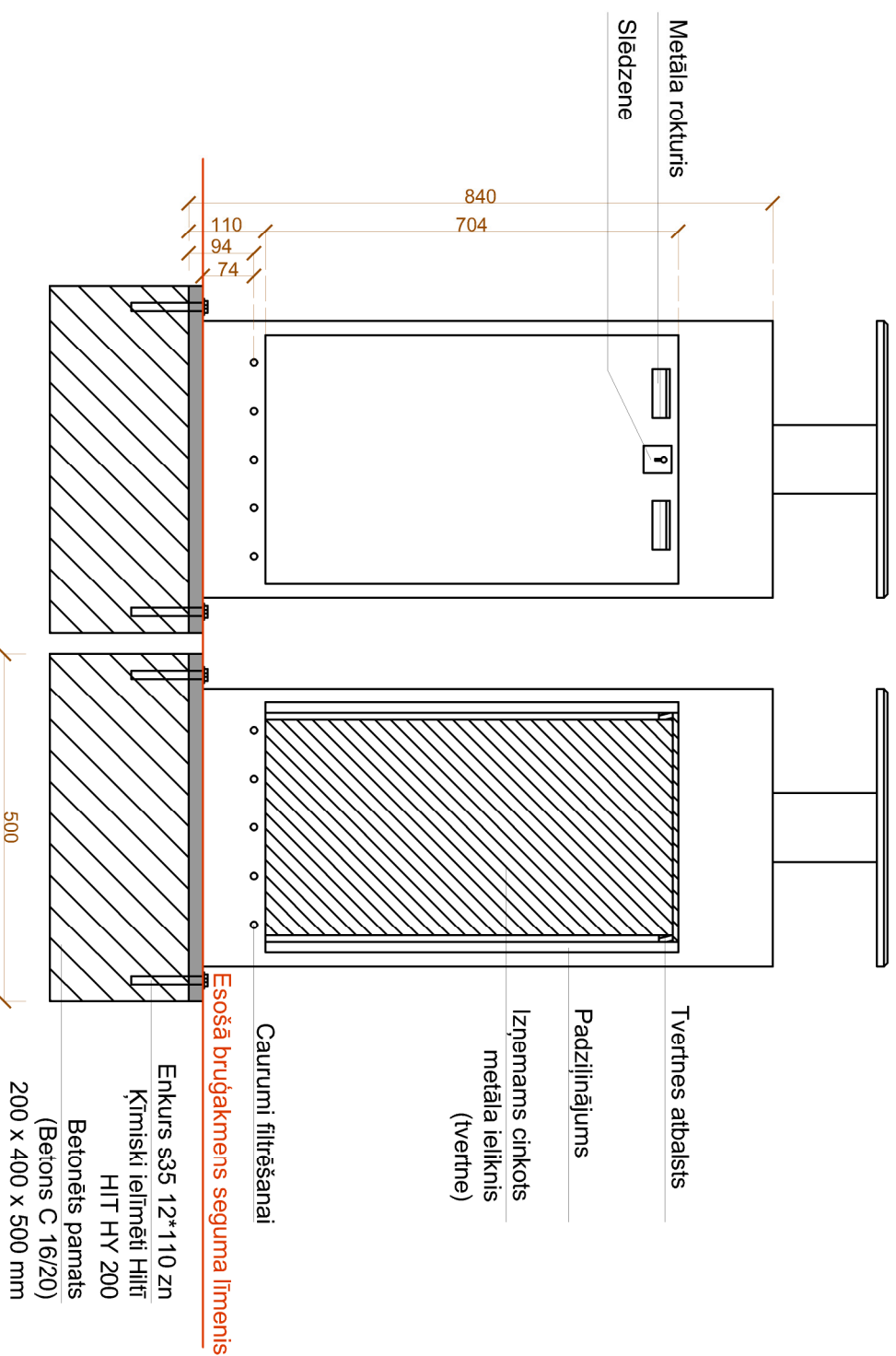
TVERTNES APAKŠA



Piezīmes:

1. Izstrādāts atkritumu urnai: cinkots tērauds, metāls.
2. Komplektācija: urnai paredzēts cinkots metāla tvertne kas ir izņemams no aizmugures, to atslēdzot.
3. Visas atkāpes no projekta risinājumiem, kā arī celtniecības gaitā nepieciešamos papildus risinājumus, savlaicīgi, pirms darbu uzsākšanas un pasūtījumu veikšanas, saskaņot ar būvprojekta autoru, projektētāju.

AIZMUGURE



Pielikums Nr.10.1
Atkritumu urna
M1:100

