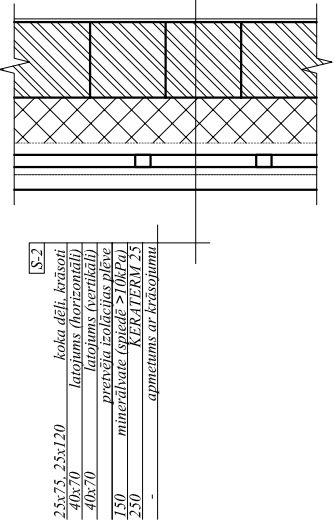
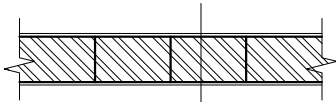


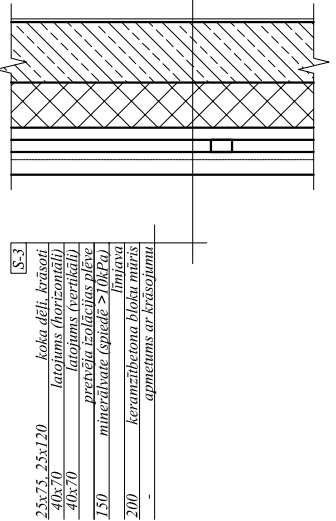
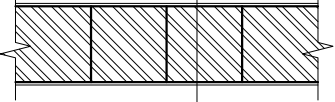
S-1  
- dekoratīvais apmetums ar krāsotumu  
150 - zemapmetuma minerālvate  
ar stiprības robežu spiede 40-50kPa  
250 - KERATEX 25  
- apmetums ar krāsotumu

S-6a  
- apmetums ar krāsotumu  
KERATEX 25  
- apmetums ar krāsotumu



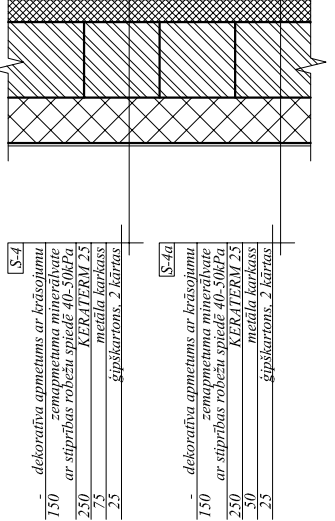
S-2  
25x75, 25x120 - koka dēļi, krāsoti  
40x70 - latumi (horizontāli)  
40x70 - latumi (vertikāli)  
150 - pretvēja izolācijas plēve  
250 - minerālvate (spiede > 10kPa)  
- apmetums ar krāsotumu

S-6b  
- apmetums ar krāsotumu  
KERATEX 25  
- apmetums ar krāsotumu



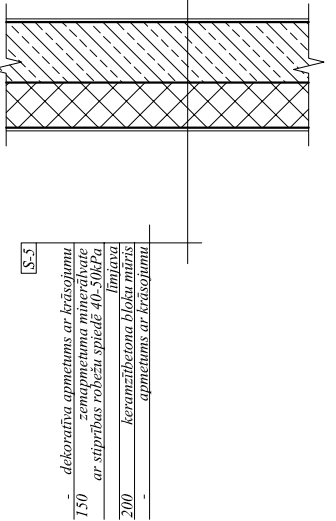
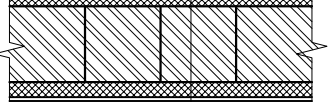
S-3  
25x75, 25x120 - koka dēļi, krāsoti  
40x70 - latumi (horizontāli)  
40x70 - latumi (vertikāli)  
150 - pretvēja izolācijas plēve  
200 - minerālvate (spiede > 10kPa)  
- keramzībetona bloku mīri  
- apmetums ar krāsotumu

S-7  
- apmetums ar krāsotumu  
KERATEX 25  
- metāla karkass  
25 - gipskartons, 2 kārtas



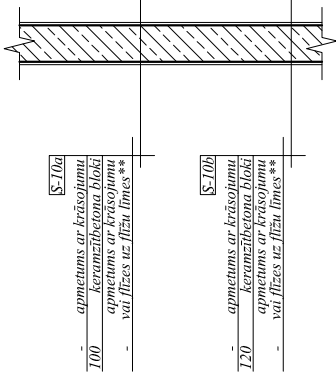
S-4  
- dekoratīva apmetums ar krāsotumu  
150 - zemapmetuma minerālvate  
ar stiprības robežu spiede 40-50kPa  
250 - KERATEX 25  
25 - metāla karkass  
25 - gipskartons, 2 kārtas

S-8  
25 - gipskartons, 2 kārtas  
50 - KERATEX 25  
250 - metāla karkass  
25 - gipskartons, 2 kārtas

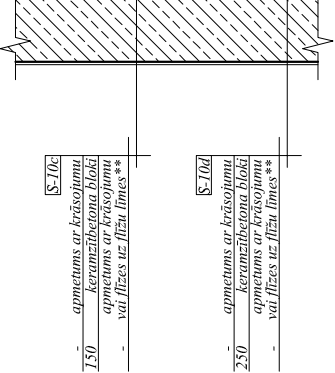


S-5  
- dekoratīva apmetums ar krāsotumu  
150 - zemapmetuma minerālvate  
ar stiprības robežu spiede 40-50kPa  
200 - keramzībetona bloku mīri  
- apmetums ar krāsotumu

S-9  
- apmetums ar krāsotumu  
KERATEX 25  
150 - metāla karkass / skarus izol.  
25 - gipskartons, 2 kārtas



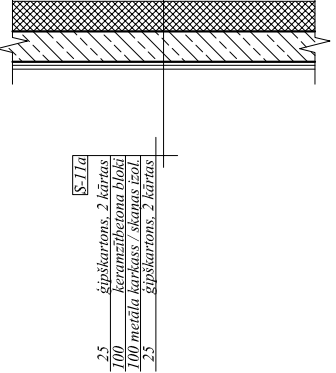
S-10a  
- apmetums ar krāsotumu  
100 - keramzībetona bloki  
- apmetums ar krāsotumu  
- vai līstes uz līstes līnēs\*\*



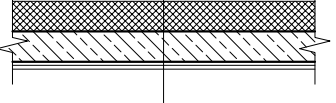
S-10b  
- apmetums ar krāsotumu  
120 - keramzībetona bloki  
- apmetums ar krāsotumu  
- vai līstes uz līstes līnēs\*\*



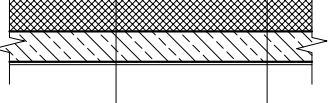
S-10c  
- apmetums ar krāsotumu  
150 - keramzībetona bloki  
- apmetums ar krāsotumu  
- vai līstes uz līstes līnēs\*\*



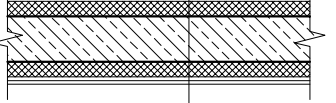
S-11a  
25 - gipskartons, 2 kārtas  
100 - keramzībetona bloki  
100 - metāla karkass / skarus izol.  
25 - gipskartons, 2 kārtas



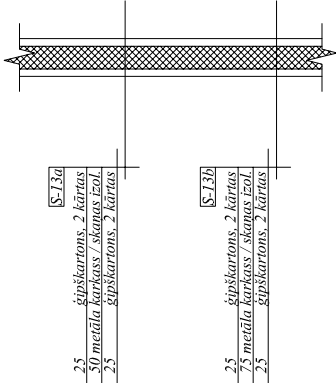
S-11b  
- apmetums ar krāsotumu  
100 - keramzībetona bloki  
100 - metāla karkass / skarus izol.  
25 - gipskartons, 2 kārtas



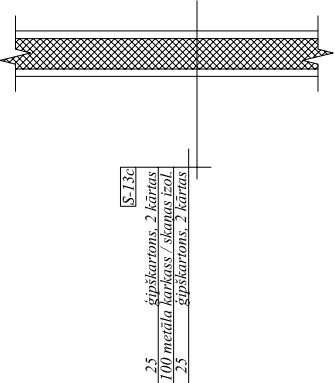
S-11c  
- apmetums ar krāsotumu  
100 - keramzībetona bloki  
125 - metāla karkass  
25 - gipskartons, 2 kārtas



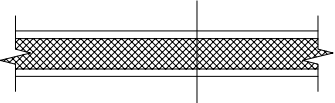
S-12  
25 - gipskartons, 2 kārtas  
50 - metāla karkass  
150 - keramzībetona bloki  
150 - metāla karkass  
25 - gipskartons, 2 kārtas



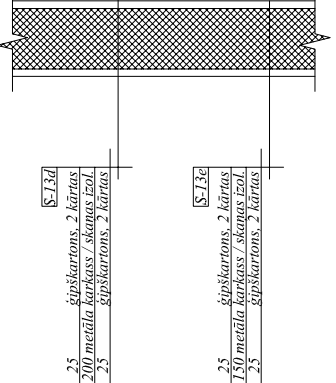
S-13a  
25 - gipskartons, 2 kārtas  
50 - metāla karkass / skarus izol.  
25 - gipskartons, 2 kārtas



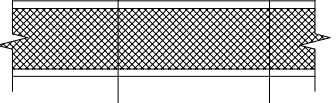
S-13b  
25 - gipskartons, 2 kārtas  
50 - metāla karkass / skarus izol.  
25 - gipskartons, 2 kārtas



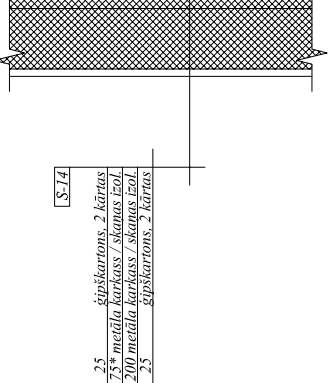
S-13c  
25 - gipskartons, 2 kārtas  
100 - metāla karkass / skarus izol.  
25 - gipskartons, 2 kārtas



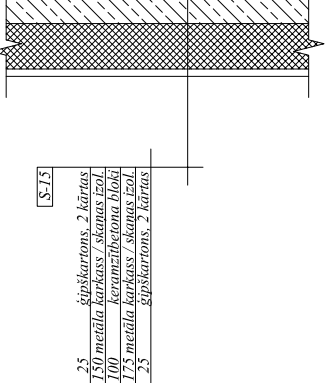
S-13d  
25 - gipskartons, 2 kārtas  
200 - metāla karkass / skarus izol.  
25 - gipskartons, 2 kārtas



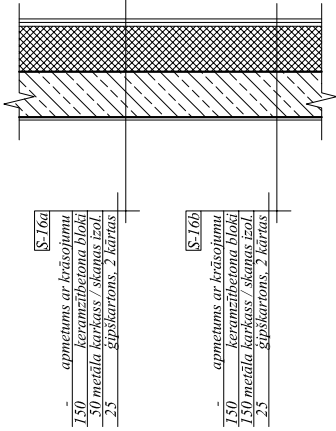
S-13e  
25 - gipskartons, 2 kārtas  
150 - metāla karkass / skarus izol.  
25 - gipskartons, 2 kārtas



S-14  
25 - gipskartons, 2 kārtas  
175\* - metāla karkass / skarus izol.  
200 - metāla karkass / skarus izol.  
25 - gipskartons, 2 kārtas



S-15  
25 - gipskartons, 2 kārtas  
150 - metāla karkass / skarus izol.  
150 - keramzībetona bloki  
150 - metāla karkass / skarus izol.  
25 - gipskartons, 2 kārtas



S-16a  
- apmetums ar krāsotumu  
150 - keramzībetona bloki  
150 - metāla karkass / skarus izol.  
25 - gipskartons, 2 kārtas



S-16b  
- apmetums ar krāsotumu  
150 - keramzībetona bloki  
150 - metāla karkass / skarus izol.  
25 - gipskartons, 2 kārtas

|                            |  |      |         |            |
|----------------------------|--|------|---------|------------|
| <div><div>CI:4</div></div> | projekētājs<br>SIA "AR.4"<br>Zemīšana iela 2b, tel. 67540306   |      |         |            |
|                            | pastāvējis<br>Mārupes novada Dome  |      |         |            |
| objekts                    | Pirmsskolas izglītības iestādes<br>tehniskā projekta piesaiste<br>Rožu iela 35, Mārupe, Mārupes novads |      |         |            |
| rasējums                   | SIENU TIPI   |      |         |            |
|                            | stadija  | TP   |         |            |
|                            | AR   | 36   |         |            |
|                            | M  | 1:25 |         |            |
|                            |  |      | 2014-12 | 2014-12    |
| proj. vad.                 | Andris Vītols  |      |         |            |
| arhitekts                  | Ieva Sprinģe   |      |         |            |
| arh. tehn.                 | ...  |      |         |            |
| ...                        |  |      |         | 12.03.2015 |

\*\* sienas tipam S-10 krāsotumu un līstējumu skatīt  
ARD sadalā plānos un sienu notinumos