

VISPĀRĪGIE NORĀDĪJUMI

Skiču projekts "Sniķeru ielas daļas (no Grāvkalnu iela līdz Kantora ielai) izbūve ar gājēju ietvi ielas apgaismojumu un lietus ūdens kanalizāciju, Mārupē" izstrādāts pēc Mārupes novada Domes pasūtījuma, pamatojoties uz izsniegto planošanas un arhitektūras uzdevumu Nr.104/13, kā arī 2013.gada28.jūnijā noslēgto līgumu Nr. 5.21/262-2013/1.4/024.

Projekts izstrādāts uz SIA "ABC Construction" izstrādāta topogrāfiskā plāna. Projektēšanas darbi izpildoti, pamatojoties uz Projektēšanas uzdevumu, Plānošanas un arhitektūras uzdevumu, tehnisko noteikumu prasībām, saskaņā ar likumiem, t.sk. Būvniecības likumu, likumu „Par autoceļiem”, Aizsargjoslu likumu, Ministru kabineta noteikumiem, Ceļu specifikācijām (2012), būvnormat oviem un citiem spēkā esošiem normatīvajiem aktiem.

Projektēšanas darbi izpildoti ievērojot Latvijas standartus:

- LVS 190-1:2000 „Ceļu projektēšanas noteikumi. Ceļa trase;
- LVS 190-2:2007 „Ceļu projektēšanas noteiktumi. Normālprofili;
- LVS 190-3:2009 „Ceļu projektēšanas noteikumi. Vienlīmeņa ceļu mezgļi;
- LVS 190-5:2002 „Ceļu projektēšanas noteikumi. Zemes klātne;
- LVS 77-1:2010 „Ceļa zīmes. 1. daļa: Ceļa zīmes”,
- LVS 77-2:2010 „Ceļa zīmes. 2. daļa: Uzstādīšanas noteikumi”,
- LVS 77-3:2010 „Ceļa zīmes. 3. daļa: Tehniskās prasības”,
- LVS 85:2009 „Ceļa apzīmējumi”.

LKS-92 koordinātu sistēma. Baltijas augstumu sistēma.

Projekta dokumentāciju izstrādāja SIA „WESTHAUS” (būvkomersanta reģistrācijas apliecība Nr. 8832-R) speciālisti:  
Būvprojekta vadītāja - Irina Vostrjakova (LBS būvprakses sertifikāta Nr.20-6845).  
Projektēšanā izmantota grafiskā projektēšanas sistēma Autodesk Civil 3D 2008.

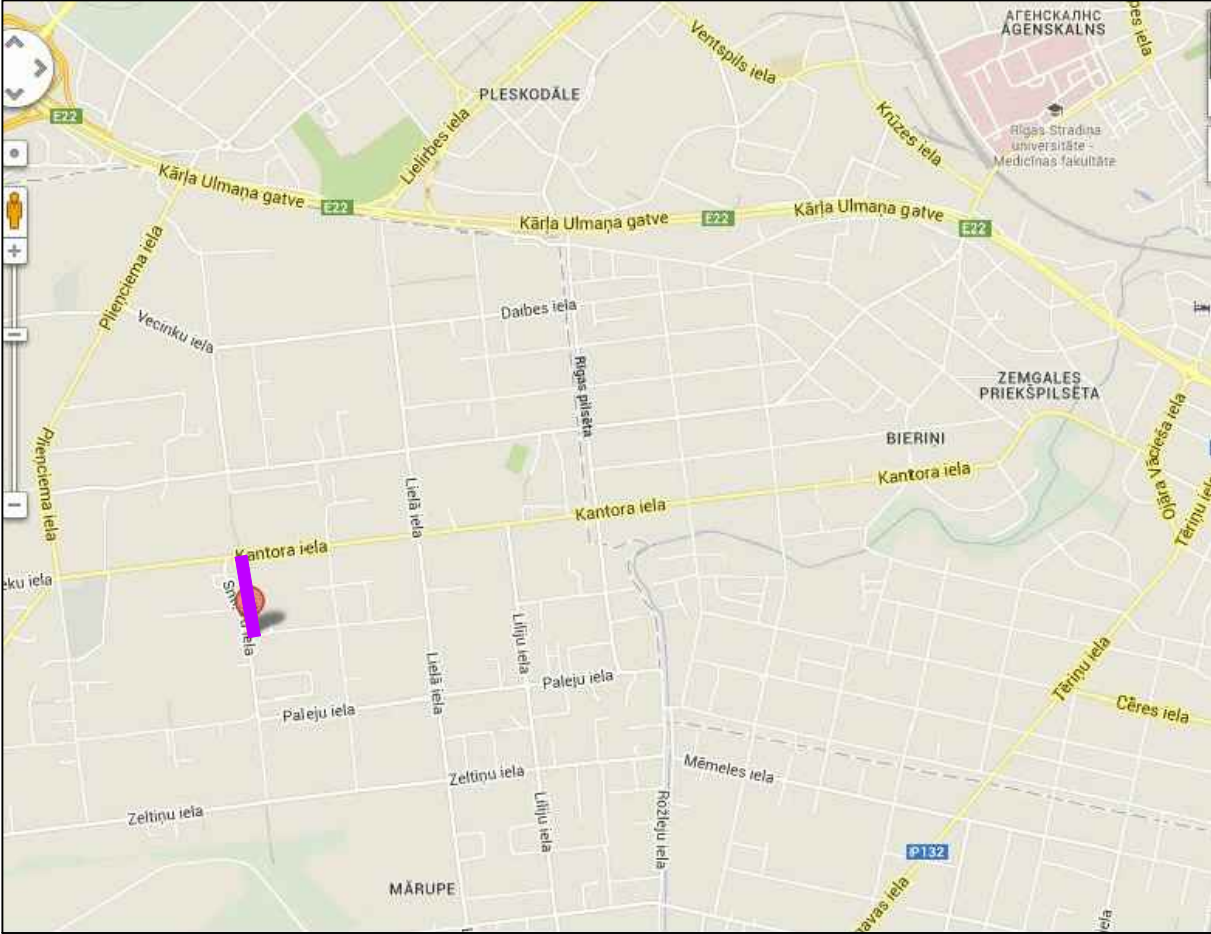
RASĒJUMU SARAKSTS

Marka un numurs	Rasējuma nosaukums	Lapas	Mērogs
GT	<b>Ceļu daļa</b>	<b>1</b>	
GT-1	Vispārīgie norādījumi un galvenie projekta rādītāji	1	bez mēroga
GT-2	Ģenerālplāns ar kopējo inženierkomunikāciju plānu	1	1:500
GT-3	Vertikālais plāns	1	1:500
GT-4	Garenprofili	1	1:1000:500
GT-5	Segumu plāns un segumu eksplikācija, nospraušanas koordinātes	1	1:500
GT-6	Griezumumi	1	1:50
GT-7	Caurtekas izbūve	1	1:100

GALVENIE PROJEKTA RĀDĪTĀJI

Nosaukums	Rādītājs
Novietnes administratīvais rajons	<b>Mārupe, Mārupes novads</b>
Būves klasifikācija/ būves galvenais lietošanas veids	2112 ielas un ceļi
Ielas nozīme	Mazu apdzīvotu vietu vai teritoriju pieslēguma savienojums*
Ielas kategorija	DIV*
Ielas funkcija	Pieklūšanas funkcija*
Projektējamā posma garums, m	186
Atļautais braukšanas ātrums <i>V atļ.</i> , km/h	50
Projektētais braukšanas ātrums <i>V proj.</i> , km/h	50
Brauktuvju skaits	1
Braukšanas joslu skaits	2
Brauktuves platums, m	6
Brauktuves seguma materiāls	Asfaltbetons
AADT2011, trl/24h	<500
AADT2032 trl/24h	<500
AADTSMAGIE %	27.71


OBJEKTA IZVIETOJUMA SHĒMA



Objekta atrašanas vieta

**Būvprojekta vadītāja apliecinājums**  
Šī būvprojekta risinājumi atbilst Latvijas būvnormatīviem, kā arī citu normatīvo aktu prasībām.  
Būvprojekta vadītājs Irina Vostrjakova  
(vārds un uzvārds)  
20-6845  
(sertifikāts nr.)  
09.2013.  
(datums)  
(paraksts)

**Būvprojekta daļas vadītāja apliecinājums**  
Šī būvprojekta ceļu daļas risinājumi atbilst Latvijas būvnormatīviem, kā arī citu normatīvo aktu prasībām.  
Būvprojekta daļas vadītājs Irina Vostrjakova  
(vārds un uzvārds)  
20-6845  
(sertifikāts nr.)  
09.2013.  
(datums)  
(paraksts)

 ARHITEKTŪRAS UN PROJEKTĒŠANAS UZŅĒMUMS Vasarnīcu iela 20, Ventspils Tālr.: 63620067, fakss: 63620068 e-pasts: westhaus@westhaus.lv		PASŪTĪTĀJS:  Mārupes novada Dome				
OBJEKTS:		Sniķeru ielas daļas (no Grāvkalnu iela līdz Kantora ielai) izbūve ar gājēju ietvi ielas apgaismojumu un lietus ūdens kanalizāciju, Mārupē				
IZMAIŅAS						
Izstrādāja	Uzvārds	Paraksts	Datums	Lapas nosaukums  Vispārīgie norādījumi un galvenie projekta rādītāji	Līguma Nr. 5.21/259-2013/1.4.024 Arhīva Nr.	
Būvproj.vad.	I.Vostrjakova		06.2015		Mērogs: bez mēroga	
Ceļu d.vad.	I.Vostrjakova		06.2015		Stadija	Lapas
Pārbaudīja	B.France		06.2015		TP	1/1
					Ras.Nr.	GT-1