

WILO SE
Nortkirchenstr. 100
D 44263 Dortmund
Tālrunis 0231/4102-0
Telefaks 0231/4102-7363

Stratos 65/1-9 PN 6/10
Sistēma: Premium high-efficiency pump

wilo

Pasūtītājs

Pasūtītāja Nr.

Kontakpersona

Atbildīgais

Projekts

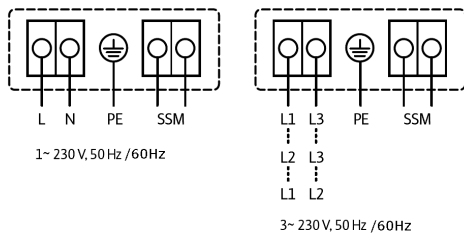
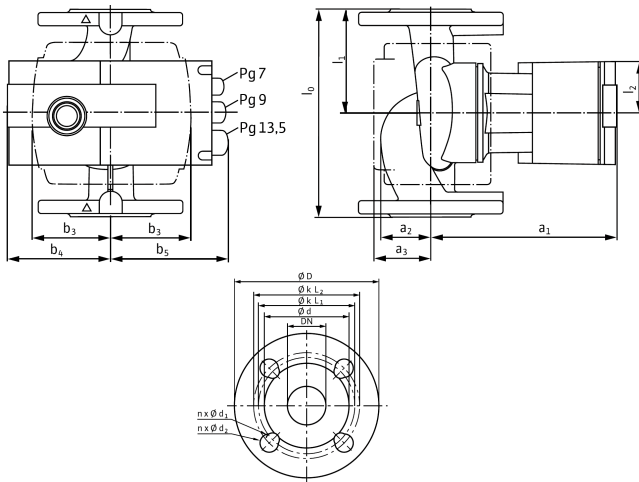
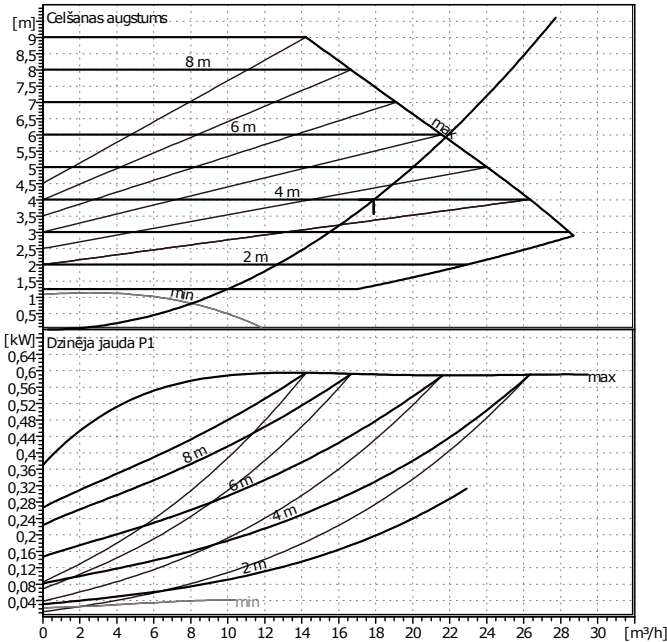
Projekts Nr.

Pozīcija Nr.

Objekta vieta

Datums 03.03.2014

Lapa 1 / 1



Nepieciešamie parametri

Ražotāja	17,9	m³/h
Celšanas augstums	4	m
Plūsmas ātrums	20	°C
Plūsmas temperatūra	0,9983	kg/dm³
Blīvums	1,005	mm²/s
Kinematiskā viskozitāte	0	bar
Tvaiku spiediens		

Sūkņa dati

Ražotājs	WILO
Tips	Stratos 65/1-9 PN 6/10
Sūkņa tips	Sūknis
Pielietojums	dp-c
Spiediena klase	PN10
Min. plūsmas temperatūra	-10 °C
Max. plūsmas temperatūra	110 °C

Hidrauliskie dati (noslodzes punkts)

Ražotāja	17,9	m³/h
Celšanas augstums	4	m
Dzinēja jauda P1	0,328	kW
Ieejas jauda* sūkņu skaits		

Minimālais iesūkšanas spiediens

Temperatūra	50	95	110		°C
Minimālais iesūkšanas spiediens	12	18			m

Materiāli / Vārstas blīvslūks

Sūkņa korpusa	EN-GJL 250
Darba rats	Fiber-reinforced PPS
Vārstas	X 46 Cr 13
Gultņi	Ar metālu piesātināts ogleklis

Izmēri

	mm						
a1	256	b5	136	d	118	k2	145
a2	62	l0	280	D	185		
a3	83	l1	140	dL1	14		
b3	96	l2	66	dL2	19		
b4	120	n	4	k1	130		

Sūkņa	DN 65	/ PN10
Spieduma	DN 65	/ PN10
Svars	17	kg

Motora dati

Energoefektivitātes indeksam (EEI)	0,23	
Sūkņa jauda P2	0,5	kW
Dzinēja jauda P1	0,59	kW
Nominālā strāva	4600	1/min
Patērētais spriegums	1~230 V, 50 Hz	
Maksimālā enerģijas patēriņa klase	2,6	A
Aizsardzības klase	IP X4D	
Pieļaujamais sprieguma svārstības +/-	10%	

Standarta izpildējuma artikula numurs 2095505